



МИНИСТЕРСТВО ТРАНСПОРТА РОССИЙСКОЙ ФЕДЕРАЦИИ

ФЕДЕРАЛЬНОЕ АГЕНТСТВО ЖЕЛЕЗНОДОРОЖНОГО ТРАНСПОРТА
(РОСЖЕЛДОР)

РАСПОРЯЖЕНИЕ

30 марта 2021

Москва

№ *АЧ-80-ф*

Об установлении публичного сервитута в интересах дирекции по комплексной реконструкции железных дорог и строительству объектов железнодорожного транспорта – филиала открытого акционерного общества «Российские железные дороги»

В соответствии с Земельным кодексом Российской Федерации, статьей 4 Федерального закона от 31.07.2020 № 254-ФЗ «Об особенностях регулирования отдельных отношений в целях модернизации и расширения магистральной инфраструктуры и о внесении изменений в отдельные законодательные акты Российской Федерации», пунктом 5.3.18 (3) Положения о Федеральном агентстве железнодорожного транспорта, утвержденного постановлением Правительства Российской Федерации от 30.07.2004 № 397, и на основании ходатайства дирекции по комплексной реконструкции железных дорог и строительству объектов железнодорожного транспорта – филиала открытого акционерного общества «Российские железные дороги» (далее – Дирекция), поступившего с письмом Дирекции от 26.02.2021 № ИСХ-2122/ДКРС:

1. Установить публичный сервитут на срок 28 месяцев в интересах Дирекции (ОГРН 1037739877295, ИНН 7708503727) в отношении:

1) части земельного участка площадью 340 кв.м в границах земельного участка с кадастровым номером 50:55:0020251:11, с адресным ориентиром: Московская область, городской округ Подольск, г. Подольск, ул. Железнодорожная, д. 18;

2) части земельного участка площадью 12543 кв.м в границах земельного участка с кадастровым номером 50:55:0000000:80825, с адресным ориентиром: Московская область, городской округ Подольск, г. Подольск, ул. Большая Серпуховская;

3) части земельного участка площадью 150 кв.м в границах земельного участка с кадастровым номером 50:55:0030901:2639 с адресным ориентиром: Московская область, городской округ Подольск, г. Подольск, ул. Большая Серпуховская;

4) части земельного участка площадью 233 кв.м в границах земельного участка с кадастровым номером 50:55:0030901:2553 с адресным ориентиром: Московская область, городской округ Подольск, г. Подольск, ул. Большая Серпуховская, д. 43, уч. 14;

5) части земельного участка площадью 556 кв.м в границах земельного участка с кадастровым номером 50:55:0030504:54 с адресным ориентиром: Московская область, городской округ Подольск, г. Подольск, ул. Комсомольская, д. 1;

6) части земельного участка площадью 51 кв.м в границах земельного участка с кадастровым номером 50:55:0030504:167 с адресным ориентиром: Московская область, городской округ Подольск, г. Подольск, ул. Комсомольская, д. 1/38;

7) части земельного участка площадью 78 кв.м в границах земельного участка с кадастровым номером 50:55:0030504:166 с адресным ориентиром: Московская область, городской округ Подольск, г. Подольск, ул. Комсомольская, д. 1;

8) части земельного участка площадью 267 кв.м в границах земельного участка с кадастровым номером 50:55:0030504:131 с адресным ориентиром: Московская область, городской округ Подольск, г. Подольск, ул. Комсомольская, д. 1;

9) части земельного участка площадью 328 кв.м в границах земельного участка с кадастровым номером 50:55:0030504:143 с адресным ориентиром: Московская область, городской округ Подольск, г. Подольск, ул. Комсомольская, д. 1;

10) части земельного участка площадью 279 кв.м в границах земельного участка с кадастровым номером 50:55:0030504:87 с адресным ориентиром: Московская область, городской округ Подольск, г. Подольск, ул. Комсомольская, д. 1;

11) части земельного участка площадью 191 кв.м в границах земельного участка с кадастровым номером 50:55:0030504:139 с адресным ориентиром: Московская область, городской округ Подольск, г. Подольск, ул. Комсомольская, д. 1;

12) части земельного участка площадью 200 кв.м в границах земельного участка с кадастровым номером 50:55:0030504:362 с адресным ориентиром: Московская область, городской округ Подольск, г. Подольск, ул. Комсомольская;

13) части земельного участка площадью 5 кв.м в границах земельного участка с кадастровым номером 50:55:0030504:187 с адресным ориентиром: Московская область, городской округ Подольск, г. Подольск, ул. Комсомольская, д. 1, уч. 38;

14) части земельного участка площадью 216 кв.м в границах земельного участка с кадастровым номером 50:55:0030504:346 с адресным ориентиром: Московская область, городской округ Подольск, г. Подольск, ул. Комсомольская;

15) части земельного участка площадью 663 кв.м в границах земельного участка с кадастровым номером 50:55:0030504:345 с адресным ориентиром: Московская область, городской округ Подольск, г. Подольск, ул. Комсомольская;

16) части земельного участка площадью 151 кв.м в границах земельного участка с кадастровым номером 50:55:0030504:207 с адресным ориентиром: Московская область, городской округ Подольск, г. Подольск, ул. Комсомольская, д. 1, уч. 74В;

17) части земельного участка площадью 1444 кв.м в границах земельного участка с кадастровым номером 50:55:0030504:130 с адресным ориентиром: Московская область, городской округ Подольск, г. Подольск, ул. Комсомольская, д. 1;

18) части земельного участка площадью 82 кв.м в границах земельного участка с кадастровым номером 50:55:0030504:129 с адресным ориентиром: Московская область, городской округ Подольск, г. Подольск, ул. Комсомольская, д. 1;

19) части земельного участка площадью 175 кв.м в границах земельного участка с кадастровым номером 50:55:0000000:67357 с адресным ориентиром: Московская область, городской округ Подольск, г. Подольск, ул. Комсомольская, д. 1, уч. 74Б;

20) части земельного участка площадью 270 кв.м в границах земельного участка с кадастровым номером 50:55:0030504:55 с адресным ориентиром: Московская область, городской округ Подольск, г. Подольск, ул. Комсомольская, д. 1;

21) части земельного участка площадью 1174 кв.м в границах земельного участка с кадастровым номером 50:55:0030504:84 с адресным ориентиром: Московская область, городской округ Подольск, г. Подольск, ул. Комсомольская, д. 1;

22) части земельного участка площадью 118 кв.м в границах земельного участка с кадастровым номером 50:55:0030504:48 с адресным ориентиром: Московская область, городской округ Подольск, г. Подольск, ул. Комсомольская, д. 1.

2. Срок, в течение которого использование земельного участка (его части) и (или) расположенного на нем объекта недвижимости в соответствии с их разрешенным использованием будет невозможно или существенно затруднено (при возникновении таких обстоятельств) не более 12 месяцев.

3. Утвердить границы публичного сервитута общей площадью 19514 кв. м согласно прилагаемому графическому описанию местоположения границ публичного сервитута и перечням координат характерных точек вышеуказанных границ, являющихся неотъемлемой частью настоящего распоряжения.

4. Публичный сервитут устанавливается в целях строительства и реконструкции для объекта: «Реконструкция станции Подольск. I этап организации движения. 2 этап» в рамках инвестиционного проекта «Организация пригородно-городского пассажирского железнодорожного движения на участке Подольск-Нахабино (МЦД-2 «Подольск-Нахабино»)» на основании документации по

планировке территории (проекта планировки территории и проекта межевания территории), утвержденной распоряжением Федерального агентства железнодорожного транспорта от 10.07.2020 № АИ-239-р.

5. Управлению капитального строительства Федерального агентства железнодорожного транспорта:

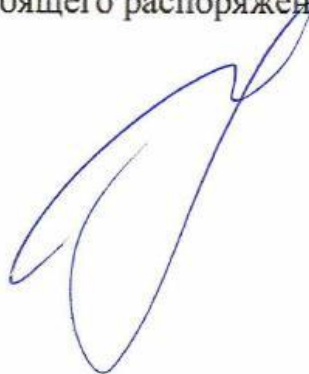
1) в соответствии с Федеральным законом от 13.07.2015 № 218-ФЗ «О государственной регистрации недвижимости» направить копию настоящего распоряжения в филиал ФГБУ «ФКП Росреестра» по Московской области;

2) направить копию настоящего распоряжения в Дирекцию;

3) обеспечить размещение настоящего распоряжения на официальном сайте Федерального агентства железнодорожного транспорта в информационно-коммуникационной сети «Интернет».

6. Контроль за исполнением настоящего распоряжения оставляю за собой.

Врио руководителя

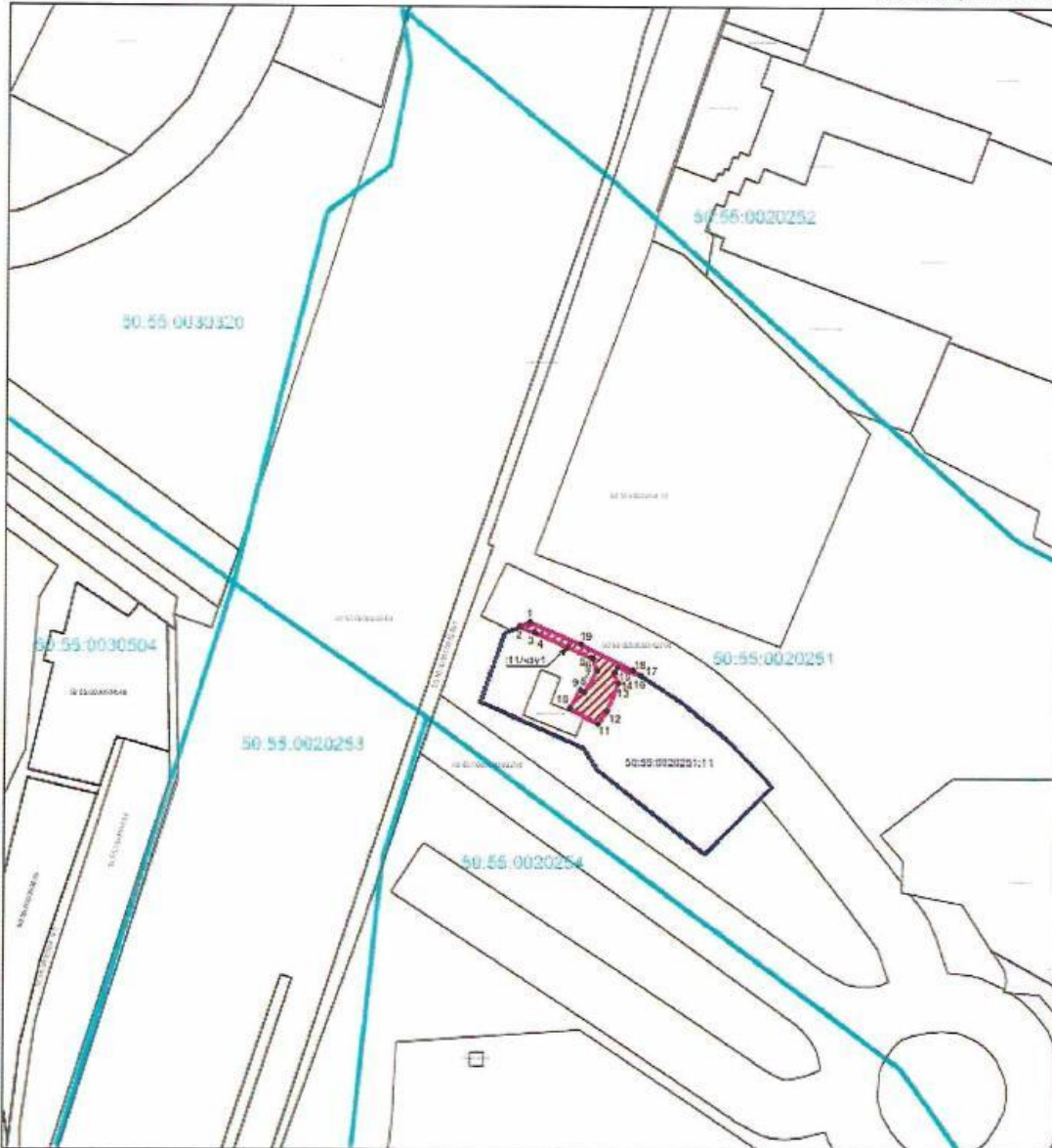


А.О. Иванов

Графическое описание местоположения границ публичного сервитута

В целях обеспечения строительства и реконструкции объектов инфраструктуры при реализации объекта: «Реконструкция станции Подольск. I этап организации движения. 2 этап» в рамках инвестиционного проекта «Организация пригородно-городского пассажирского железнодорожного движения на участке Подольск-Нахабино (МЖД-2 «Подольск-Нахабино»)» на земельном участке с кадастровым номером 50:55:0020251:11, расположенном по адресу: Московская область, городской округ Подольск, г. Подольск, ул. Железнодорожная, д. 18

Система координат МСК-50



Каталог координат поворотных точек земельного участка :11/чзу1

№	X	Y
1	432162,48	2191845,95
2	432160,78	2191842,17
3	432158,28	2191847,92
4	432158,43	2191847,98
5	432149,21	2191868,79
6	432148,80	2191869,67
7	432144,25	2191871,19
8	432136,18	2191866,67
9	432137,11	2191865,01
10	432130,16	2191861,07
11	432124,15	2191871,56
12	432128,94	2191874,95
13	432139,39	2191879,10
14	432143,16	2191877,58
15	432143,62	2191877,72
16	432145,54	2191878,70
17	432142,52	2191887,38
18	432144,43	2191884,43
19	432154,19	2191864,98
1	432162,48	2191845,95

Условные обозначения

- 50:55:0030504 Номер кадастрового квартала
- 50:55:0030504:74 Кадастровый номер земельного участка в границах кадастрового квартала
- Проектная граница публичного сервитута
- Граница кадастрового квартала
- Граница земельного участка, сведения о которой содержатся в ЕГРН
- Граница обременяемого земельного участка
- Характерная точка границы зоны публичного сервитута, сведения о которой позволяют однозначно определить ее положение на местности
- Сети бытовой канализации

Графическое описание местоположения границ публичного сервитута

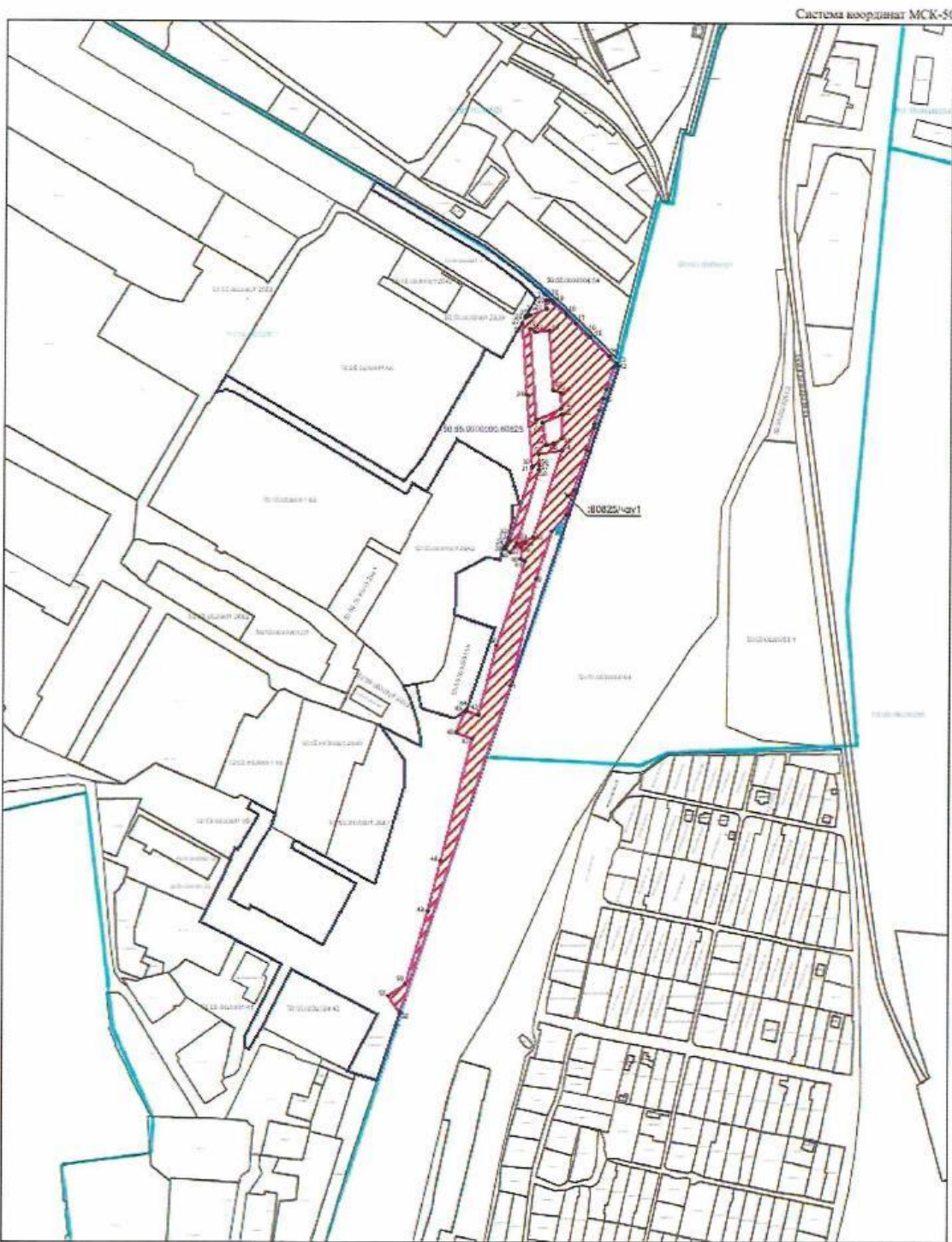
В целях обеспечения строительства и реконструкции объектов инфраструктуры при реализации объекта: «Реконструкция станции Подольск. I этап организации движения. 2 этап» в рамках инвестиционного проекта «Организация пригородно-городского пассажирского железнодорожного движения на участке Подольск-Нахабино (МЦД-2 «Подольск-Нахабино»)» на земельном участке с кадастровым номером 50:55:0020251:11, расположенном по адресу: Московская область, городской округ Подольск, г. Подольск, ул. Железнодорожная, д. 18

Местоположение земельного участка (публичного сервитута)	Московская область, городской округ Подольск, г. Подольск, ул. Железнодорожная, д. 18			
Система координат	МСК-50, зона 2			
Площадь земельного участка (части земельного участка)	340 кв.м			
Перечень характерных точек				
Обозначение характерных точек границы	Координаты, м		Метод определения координат характерной точки	Средняя квадратическая погрешность положения характерной точки (M _t), м
	X	Y		
1	2	3	4	5
1	432162,48	2191845,95	Аналитический метод	0.10
2	432160,78	2191842,17		0.10
3	432158,28	2191847,92		0.10
4	432158,43	2191847,98		0.10
5	432149,21	2191868,79		0.10
6	432148,80	2191869,67		0.10
7	432144,25	2191871,19		0.10
8	432136,18	2191866,67		0.10
9	432137,11	2191865,01		0.10
10	432130,16	2191861,07		0.10
11	432124,15	2191871,56		0.10
12	432128,94	2191874,95		0.10
13	432139,39	2191879,1		0.10
14	432143,16	2191877,58		0.10
15	432143,62	2191877,72		0.10
16	432145,54	2191878,7		0.10
17	432142,52	2191887,38		0.10
18	432144,43	2191884,43		0.10
19	432154,19	2191864,98		0.10
1	432162,48	2191845,95	0.10	

Графическое описание местоположения границ публичного сервитута

В целях обеспечения строительства и реконструкции объектов инфраструктуры при реализации объекта: «Реконструкция станции Подольск. 1 этап организации движения. 2 этап» в рамках инвестиционного проекта «Организация пригородно-городского пассажирского железнодорожного движения на участке Подольск-Нахабино (МЦД-2 «Подольск-Нахабино»)» на земельном участке с кадастровым номером 50:55:0000000:80825, расположенном по адресу: Московская область, городской округ Подольск, г. Подольск, ул. Большая Серпуховская

Каталог координат поворотных точек земельного участка : 80825/чз1



№	X	Y
1	431312.00	2191447.16
2	431401.16	2191467.55
3	431440.41	2191480.35
4	431454.09	2191492.08
5	431474.48	2191498.45
6	431507.57	2191508.15
7	431525.90	2191514.88
8	431528.85	2191515.34
9	431540.42	2191519.16
10	431550.58	2191522.55
11	431557.84	2191524.97
12	431576.72	2191531.27
13	431579.58	2191533.22
14	431585.19	2191527.56
15	431601.51	2191511.07
16	431600.97	2191510.70
17	431612.61	2191498.74
18	431620.06	2191490.99
19	431628.43	2191481.00
20	431631.70	2191477.11
21	431631.63	2191474.44
22	431624.31	2191474.67
23	431619.22	2191460.94
24	431618.18	2191458.92
25	431617.28	2191457.86
26	431617.76	2191457.13
27	431612.73	2191454.26
28	431612.23	2191455.01
29	431553.09	2191459.23
30	431493.97	2191463.79
31	431493.12	2191463.71
32	431432.77	2191445.65
33	431428.96	2191442.91
34	431427.96	2191442.68
35	431425.77	2191442.18
36	431422.96	2191445.93
37	431427.76	2191449.76
38	431430.89	2191458.48
39	431427.12	2191454.88
40	431417.54	2191454.97
41	431415.72	2191458.41
42	431344.94	2191435.17
43	431287.01	2191420.39
44	431290.67	2191409.99
45	431289.97	2191408.90
46	431272.20	2191402.26
47	431267.53	2191415.48
48	431165.00	2191389.66
49	431123.55	2191379.22
50	431063.17	2191361.06
51	431053.41	2191346.90
52	431039.43	2191356.55
1	431312.00	2191447.16
53	431435.35	2191464.87
54	431507.16	2191488.45
55	431504.18	2191469.04
56	431494.50	2191469.76
57	431491.40	2191469.46
58	431490.71	2191469.25
59	431430.39	2191451.28
53	431435.35	2191464.87
60	431513.10	2191481.41
61	431517.06	2191488.42
62	431537.07	2191488.02
63	431530.18	2191472.27
64	431511.62	2191475.31
60	431513.10	2191481.41
61	431542.11	2191488.01
62	431554.68	2191487.51
63	431557.31	2191480.84
64	431606.60	2191477.28
65	431605.50	2191465.30
66	431608.20	2191461.20
67	431532.30	2191466.92
61	431542.11	2191488.01

Условные обозначения

- 50:55:0030504 Номер кадастрового квартала
- 50:55:0030504:74 Кадастровый номер земельного участка в границах кадастрового квартала
- Проектная граница публичного сервитута
- Граница кадастрового квартала
- Граница земельного участка, сведения о которой содержатся в ЕГРН
- Граница обременяемого земельного участка
- o Характерная точка границы зоны публичного сервитута, сведения о которой позволяют однозначно определить ее положение на местности

Графическое описание местоположения границ публичного сервитута

В целях обеспечения строительства и реконструкции объектов инфраструктуры при реализации объекта: «Реконструкция станции Подольск. I этап организации движения. 2 этап» в рамках инвестиционного проекта «Организация пригородно-городского пассажирского железнодорожного движения на участке Подольск-Нахабино (МЦД-2 «Подольск-Нахабино»)» на земельном участке с кадастровым номером 50:55:0000000:80825, расположенном по адресу: Московская область, городской округ Подольск, г. Подольск, ул. Большая Серпуховская

Местоположение земельного участка (публичного сервитута)	<i>Московская область, городской округ Подольск, г. Подольск, ул. Большая Серпуховская</i>
---	--

Система координат	<i>МСК-50, зона 2</i>
--------------------------	-----------------------

Площадь земельного участка (части земельного участка)	<i>12 543</i>
--	---------------

Перечень характерных точек

Обозначение характерных точек границы	Координаты, м		Метод определения координат характерной точки	Средняя квадратическая погрешность положения характерной точки (Mt), м
	X	Y		
1	2	3	4	5
1	431312.00	2191447.16		0.10
2	431401.16	2191467.55		0.10
3	431440.41	2191480.35		0.10
4	431454.09	2191492.08		0.10
5	431474.48	2191498.45		0.10
6	431507.57	2191509.15		0.10
7	431525.90	2191514.88		0.10
8	431528.85	2191515.34		0.10
9	431540.42	2191519.16		0.10
10	431550.58	2191522.55		0.10
11	431557.84	2191524.97		0.10
12	431576.72	2191531.27		0.10
13	431579.58	2191533.22		0.10
14	431585.19	2191527.56		0.10
15	431601.51	2191511.07		0.10
16	431600.97	2191510.70		0.10
17	431612.61	2191498.74		0.10
18	431620.06	2191490.99		0.10
19	431628.43	2191481.00		0.10
20	431631.70	2191477.11		0.10
21	431631.63	2191474.44		0.10
22	431624.31	2191474.67		0.10
23	431619.22	2191460.94		0.10
24	431618.18	2191458.92		0.10
25	431617.28	2191457.86		0.10
26	431617.76	2191457.13		0.10
27	431612.73	2191454.26		0.10
28	431612.23	2191455.01		0.10
29	431553.09	2191459.23		0.10
30	431493.97	2191463.79		0.10
31	431493.12	2191463.71		0.10
32	431432.77	2191445.65		0.10
33	431428.96	2191442.91		0.10
34	431427.96	2191442.68		0.10
35	431425.77	2191442.18		0.10
36	431422.96	2191445.93		0.10
37	431427.76	2191449.76		0.10
38	431430.89	2191458.48		0.10

Графическое описание местоположения границ публичного сервитута

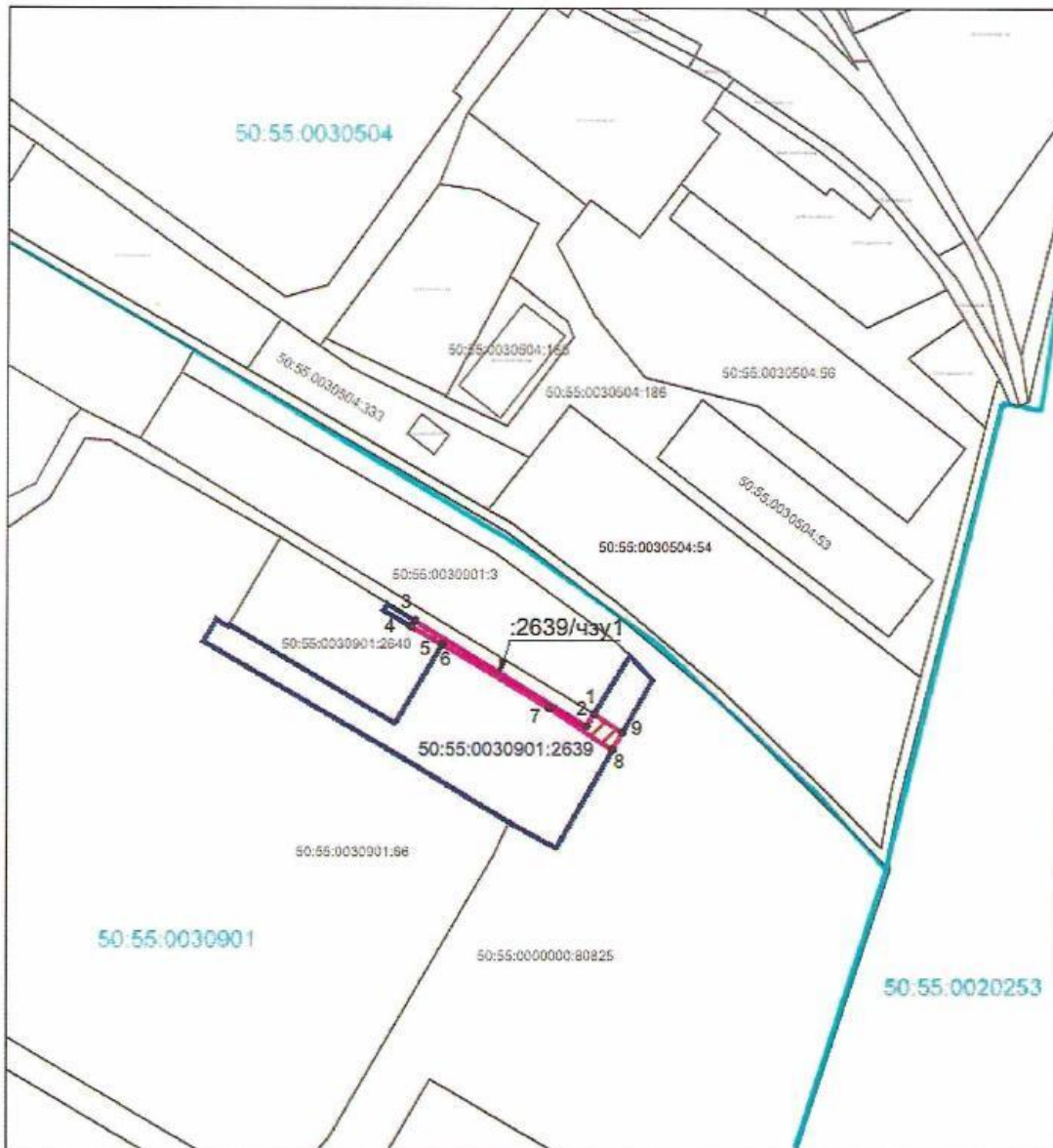
В целях обеспечения строительства и реконструкции объектов инфраструктуры при реализации объекта: «Реконструкция станции Подольск. I этап организации движения. 2 этап» в рамках инвестиционного проекта «Организация пригородно-городского пассажирского железнодорожного движения на участке Подольск-Нахабино (МЦД-2 «Подольск-Нахабино»))» на земельном участке с кадастровым номером 50:55:0000000:80825, расположенном по адресу: Московская область, городской округ Подольск, г. Подольск, ул. Большая Серпуховская

39	431427.12	2191454.88	Аналитический метод	0.10
40	431417.54	2191454.97		0.10
41	431415.72	2191458.41		0.10
42	431344.94	2191435.17		0.10
43	431287.01	2191420.39		0.10
44	431290.67	2191409.99		0.10
45	431289.97	2191408.90		0.10
46	431272.20	2191402.26		0.10
47	431267.53	2191415.48		0.10
48	431165.00	2191389.66		0.10
49	431123.55	2191379.22		0.10
50	431063.17	2191361.06		0.10
51	431053.41	2191346.90		0.10
52	431039.43	2191356.55		0.10
1	431312.00	2191447.16		0.10
53	431435.35	2191464.87		0.10
54	431507.16	2191488.45		0.10
55	431504.18	2191469.04		0.10
56	431494.50	2191469.76		0.10
57	431491.40	2191469.46		0.10
58	431490.71	2191469.25		0.10
59	431430.39	2191451.28		0.10
53	431435.35	2191464.87		0.10
60	431513.10	2191481.41		0.10
61	431517.06	2191488.42		0.10
62	431537.07	2191488.02		0.10
63	431530.18	2191472.27		0.10
64	431511.62	2191475.31		0.10
60	431513.10	2191481.41		0.10
61	431542.11	2191488.01		0.10
62	431554.68	2191487.51		0.10
63	431557.31	2191480.84		0.10
64	431606.60	2191477.28		0.10
65	431605.50	2191465.30		0.10
66	431608.20	2191461.20		0.10
67	431532.30	2191466.92		0.10
61	431542.11	2191488.01	0.10	

Графическое описание местоположения границ публичного сервитута

В целях обеспечения строительства и реконструкции объектов инфраструктуры при реализации объекта: «Реконструкция станции Подольск. 1 этап организации движения. 2 этап» в рамках инвестиционного проекта «Организация пригородно-городского пассажирского железнодорожного движения на участке Подольск-Нахабино (МЦД-2 «Подольск-Нахабино»)» на земельном участке с кадастровым номером 50:55:0030901:2639, расположенном по адресу: Московская область, городской округ Подольск, г. Подольск, ул. Большая Серпуховская

Система координат МСК-50



Каталог координат поворотных точек земельного участка :2639/чзз1

№	X	Y
1	431623,27	2191448,89
2	431619,64	2191446,69
3	431650,58	2191396,68
4	431648,91	2191395,48
5	431643,54	2191404,49
6	431643,65	2191404,55
7	431625,00	2191435,67
8	431612,73	2191454,25
9	431617,77	2191457,13
1	431623,27	2191448,89

Условные обозначения

- 50.55.0030504 Номер кадастрового квартала
- 50:55:0030504:74 Кадастровый номер земельного участка в границах кадастрового квартала
- Проектная граница публичного сервитута
- Граница кадастрового квартала
- Граница земельного участка, сведения о которой содержатся в ЕГРН
- Граница обременяемого земельного участка
- Характерная точка границы зоны публичного сервитута, сведения о которой позволяют однозначно определить ее положение на местности
- Сети бытовой канализации

Графическое описание местоположения границ публичного сервитута

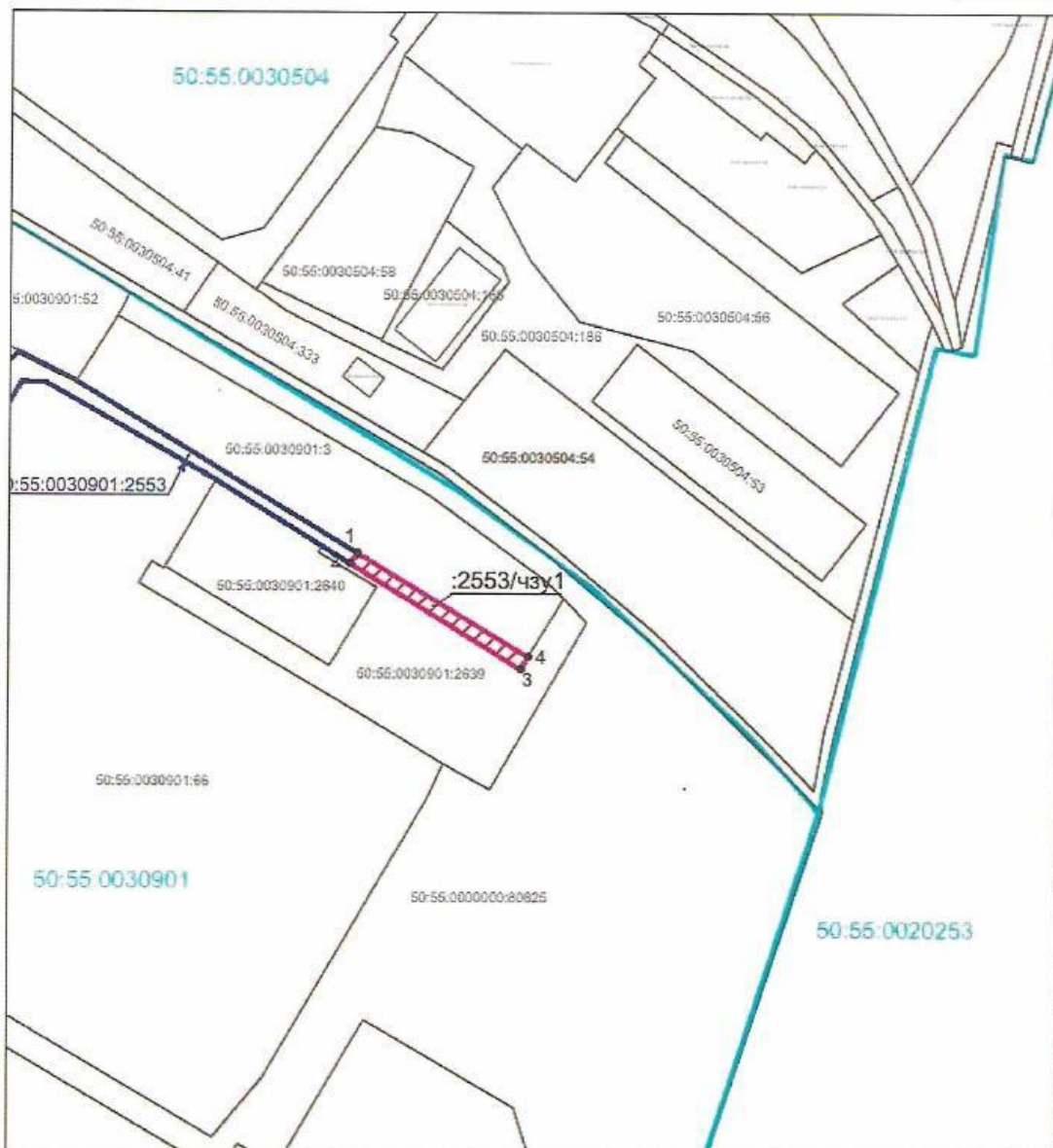
В целях обеспечения строительства и реконструкции объектов инфраструктуры при реализации объекта: «Реконструкция станции Подольск. I этап организации движения. 2 этап» в рамках инвестиционного проекта «Организация пригородно-городского пассажирского железнодорожного движения на участке Подольск-Нахабино (МЦД-2 «Подольск-Нахабино»)» на земельном участке с кадастровым номером 50:55:0030901:2639, расположенном по адресу: Московская область, городской округ Подольск, г. Подольск, ул. Большая Серпуховская

Местоположение земельного участка (публичного сервитута)	Московская область, городской округ Подольск, г. Подольск, ул. Большая Серпуховская			
Система координат	МСК-50, зона 2			
Площадь земельного участка (части земельного участка)	150 кв.м			
Перечень характерных точек				
Обозначение характерных точек границы	Координаты, м		Метод определения координат характерной точки	Средняя квадратическая погрешность положения характерной точки (M _t), м
	X	Y		
1	2	3	4	5
1	431623,27	2191448,89	Аналитический метод	0.10
2	431619,64	2191446,69		0.10
3	431650,58	2191396,68		0.10
4	431648,91	2191395,48		0.10
5	431643,54	2191404,49		0.10
6	431643,65	2191404,55		0.10
7	431625,00	2191435,67		0.10
8	431612,73	2191454,25		0.10
9	431617,77	2191457,13		0.10
1	431623,27	2191448,89		0.10

Графическое описание местоположения границ публичного сервитута

В целях обеспечения строительства и реконструкции объектов инфраструктуры при реализации объекта: «Реконструкция станции Подольск. I этап организации движения. 2 этап» в рамках инвестиционного проекта «Организация пригородно-городского пассажирского железнодорожного движения на участке Подольск-Нахабино (МЦД-2 «Подольск-Нахабино»)» на земельном участке с кадастровым номером 50:55:0030901:2553, расположенном по адресу: Московская область, городской округ Подольск, г. Подольск, ул. Большая Серпуховская, д. 43, уч.14

Система координат МСК-50



Каталог координат поворотных точек земельного участка :2553/чзх1

№	X	Y
1	431653,58	2191398,85
2	431650,58	2191396,69
3	431619,64	2191446,69
4	431623,27	2191448,89
1	431653,58	2191398,85

Условные обозначения

- 50:55:0030504 Номер кадастрового квартала
- 50:55:0030504:74 Кадастровый номер земельного участка в границах кадастрового квартала
- Проектная граница публичного сервитута
- Граница кадастрового квартала
- Граница земельного участка, сведения о которой содержатся в ЕГРН
- Граница обременяемого земельного участка
- Характерная точка границы зоны публичного сервитута, сведения о которой позволяют однозначно определить ее положение на местности

Графическое описание местоположения границ публичного сервитута

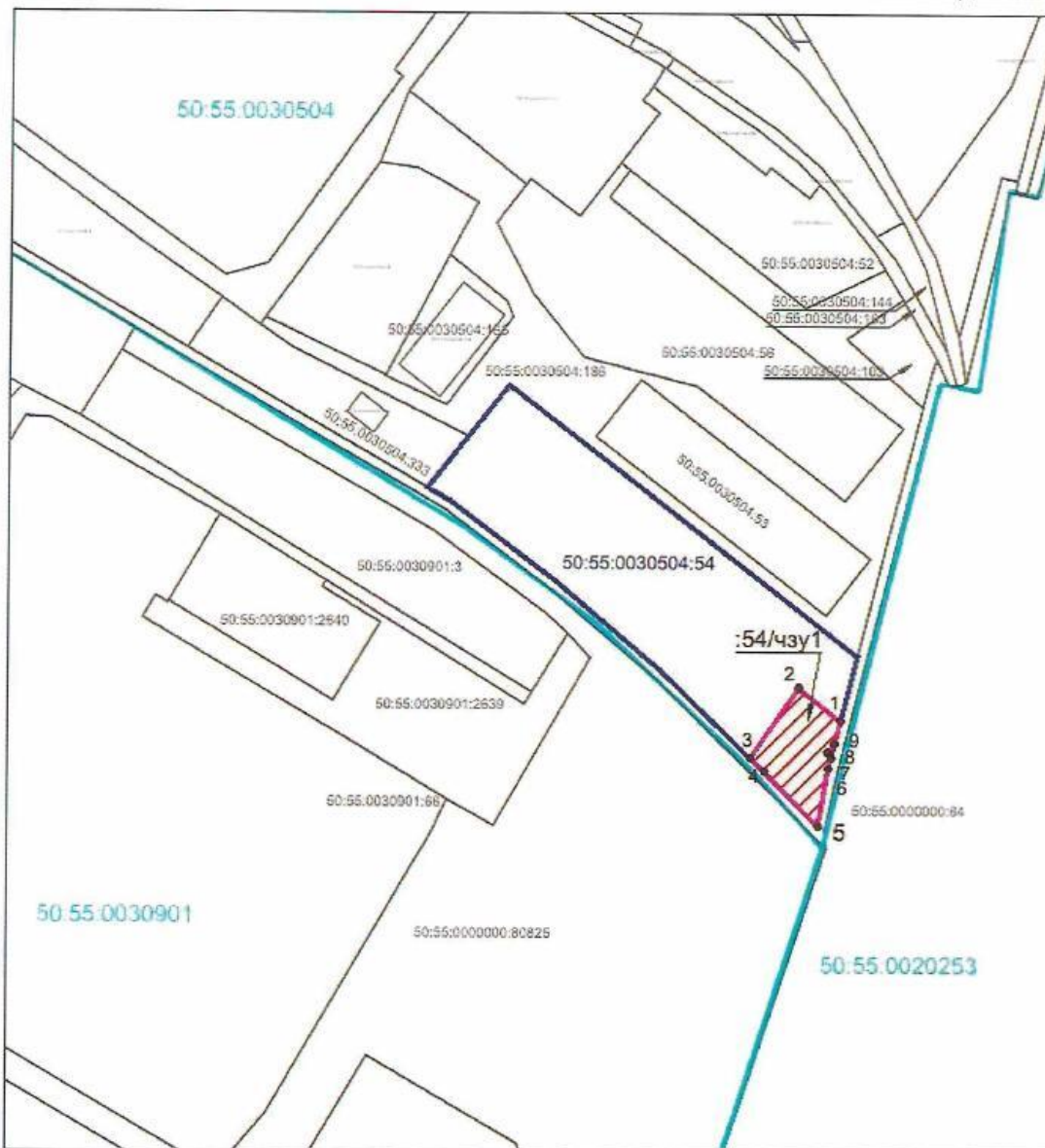
В целях обеспечения строительства и реконструкции объектов инфраструктуры при реализации объекта: «Реконструкция станции Подольск. I этап организации движения. 2 этап» в рамках инвестиционного проекта «Организация пригородно-городского пассажирского железнодорожного движения на участке Подольск-Нахабино (МЦД-2 «Подольск-Нахабино»)» на земельном участке с кадастровым номером 50:55:0030901:2553, расположенном по адресу: Московская область, городской округ Подольск, г. Подольск, ул. Большая Серпуховская, д. 43, уч.14

Местоположение земельного участка (публичного сервитута)	<i>Московская область, городской округ Подольск, г. Подольск, ул. Большая Серпуховская, д. 43, уч.14</i>			
Система координат	<i>МСК-50, зона 2</i>			
Площадь земельного участка (части земельного участка)	<i>233 кв.м</i>			
Перечень характерных точек				
Обозначение характерных точек границы	Координаты, м		Метод определения координат характерной точки	Средняя квадратическая погрешность положения характерной точки (Mt), м
	X	Y		
1	2	3	4	5
1	431653,58	2191398,85	Аналитический метод	0.10
2	431650,58	2191396,69		0.10
3	431619,64	2191446,69		0.10
4	431623,27	2191448,89		0.10
1	431653,58	2191398,85		0.10

Графическое описание местоположения границ публичного сервитута

В целях обеспечения строительства и реконструкции объектов инфраструктуры при реализации объекта: «Реконструкция станции Подольск. 1 этап организации движения. 2 этап» в рамках инвестиционного проекта «Организация пригородно-городского пассажирского железнодорожного движения на участке Подольск-Нахабино» (МЦД-2 «Подольск-Нахабино») на земельном участке с кадастровым номером 50:55:0030504:54, расположенном по адресу: Московская область, городской округ Подольск, г. Подольск, ул. Комсомольская, д. 1

Система координат МСК-50



Каталог координат поворотных точек земельного участка : 54/чзп1

№	X	Y
1	431615.02	2191539.40
2	431624.75	2191527.06
3	431604.23	2191512.94
4	431600.18	2191517.12
5	431584.02	2191532.89
6	431601.01	2191535.83
7	431604.19	2191536.64
8	431605.70	2191535.60
9	431608.37	2191537.70
1	431615.02	2191539.40

Условные обозначения

- 50.55.0030504 Номер кадастрового квартала
- 50:55:0030504:74 Кадастровый номер земельного участка в границах кадастрового квартала
- Проектная граница публичного сервитута
- Граница кадастрового квартала
- Граница земельного участка, сведения о которой содержатся в ЕГРН
- Граница обременяемого земельного участка
- Характерная точка границы зоны публичного сервитута, сведения о которой позволяют однозначно определить ее положение на местности

Графическое описание местоположения границ публичного сервитута

В целях обеспечения строительства и реконструкции объектов инфраструктуры при реализации объекта: «Реконструкция станции Подольск. I этап организации движения. 2 этап» в рамках инвестиционного проекта «Организация пригородно-городского пассажирского железнодорожного движения на участке Подольск-Нахабино (МЦД-2 «Подольск-Нахабино»)» на земельном участке с кадастровым номером 50:55:0030504:54, расположенном по адресу: Московская область, городской округ Подольск, г. Подольск, ул. Комсомольская, д. 1

Местоположение земельного участка (публичного сервитута)	Московская область, городской округ Подольск, г. Подольск, ул. Комсомольская, д. 1			
Система координат	МСК-50, зона 2			
Площадь земельного участка (части земельного участка)	556 кв.м			
Перечень характерных точек				
Обозначение характерных точек границы	Координаты, м		Метод определения координат характерной точки	Средняя квадратическая погрешность положения характерной точки (Mt), м
	X	Y		
1	2	3	4	5
1	431615.02	2191539.40	Аналитический метод	0.10
2	431624.75	2191527.06		0.10
3	431604.23	2191512.94		0.10
4	431600.18	2191517.12		0.10
5	431584.02	2191532.89		0.10
6	431601.01	2191535.83		0.10
7	431604.19	2191536.64		0.10
8	431605.70	2191535.60		0.10
9	431608.37	2191537.70		0.10
1	431615.02	2191539.40		0.10

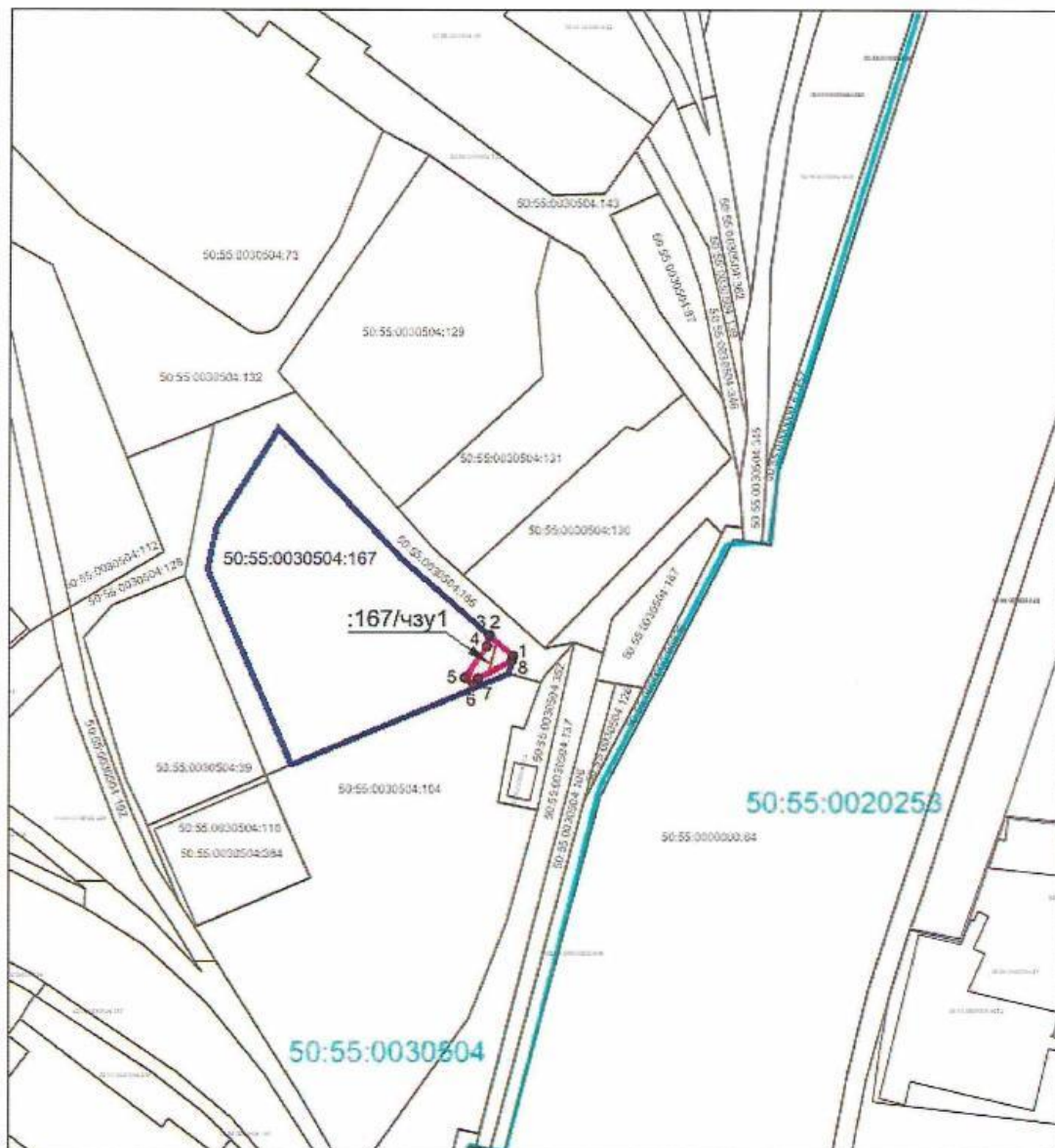
Графическое описание местоположения границ публичного сервитута

В целях обеспечения строительства и реконструкции объектов инфраструктуры при реализации объекта: «Реконструкция станции Подольск. 1 этап организации движения. 2 этап» в рамках инвестиционного проекта «Организация пригородно-городского пассажирского железнодорожного движения на участке Подольск-Нахабино» (МЦД-2 «Подольск-Нахабино») на земельном участке с кадастровым номером 50:55:0030504:167, расположенном по адресу: Московская область, городской округ Подольск, г. Подольск, ул. Комсомольская, д. 1/38

Система координат МСК-50

Каталог координат поворотных точек земельного участка :167/чзy1

№	X	Y
1	431884,34	2191597,54
2	431889,20	2191591,96
3	431889,11	2191591,96
4	431886,62	2191591,39
5	431879,33	2191586,20
6	431877,81	2191588,33
7	431879,19	2191589,35
8	431883,32	2191597,25
1	431884,34	2191597,54



Условные обозначения

- 50:55:0030504 Номер кадастрового квартала
- 50:55:0030504:74 Кадастровый номер земельного участка в границах кадастрового квартала
- Проектная граница публичного сервитута
- Граница кадастрового квартала
- Граница земельного участка, сведения о которой содержатся в ЕГРН
- Граница обременяемого земельного участка
- Характерная точка границы зоны публичного сервитута, сведения о которой позволяют однозначно определить ее положение на местности

Графическое описание местоположения границ публичного сервитута

В целях обеспечения строительства и реконструкции объектов инфраструктуры при реализации объекта: «Реконструкция станции Подольск. I этап организации движения. 2 этап» в рамках инвестиционного проекта «Организация пригородно-городского пассажирского железнодорожного движения на участке Подольск-Нахабино (МЦД-2 «Подольск-Нахабино»)» на земельном участке с кадастровым номером 50:55:0030504:167, расположенном по адресу: Московская область, городской округ Подольск, г. Подольск, ул. Комсомольская, д. 1/38

Местоположение земельного участка (публичного сервитута)	Московская область, городской округ Подольск, г. Подольск, ул. Комсомольская, д. 1/38			
Система координат	МСК-50, зона 2			
Площадь земельного участка (части земельного участка)	51 кв.м			
Перечень характерных точек				
Обозначение характерных точек границы	Координаты, м		Метод определения координат характерной точки	Средняя квадратическая погрешность положения характерной точки (Mt), м
	X	Y		
1	2	3	4	5
1	431884,34	2191597,54	Аналитический метод	0.10
2	431889,20	2191591,96		0.10
3	431889,11	2191591,96		0.10
4	431886,62	2191591,39		0.10
5	431879,33	2191586,20		0.10
6	431877,81	2191588,33		0.10
7	431879,19	2191589,35		0.10
8	431883,32	2191597,25		0.10
1	431884,34	2191597,54		0.10

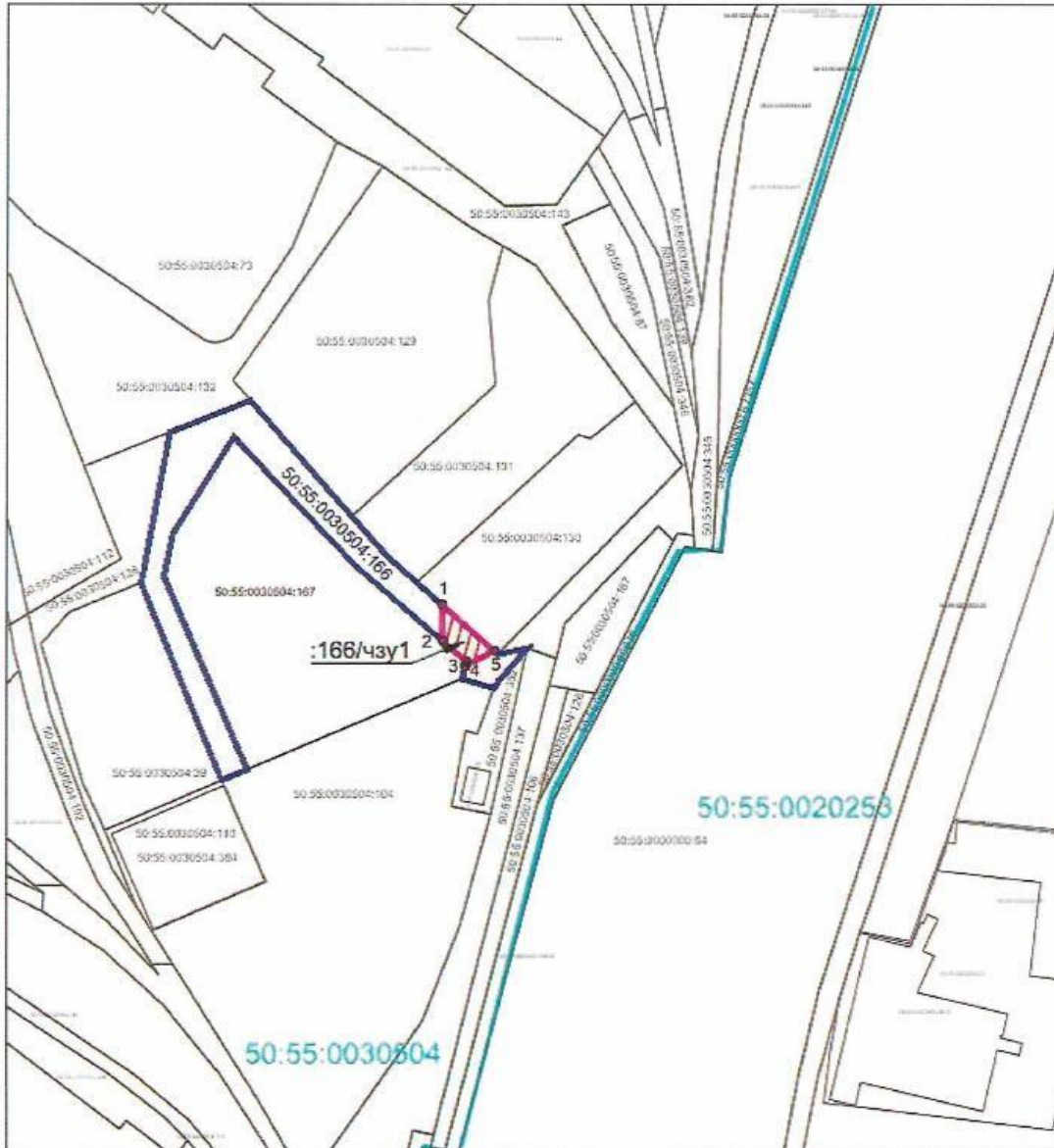
Графическое описание местоположения границ публичного сервитута

В целях обеспечения строительства и реконструкции объектов инфраструктуры при реализации объекта: «Реконструкция станции Подольск. I этап организации движения. 2 этап» в рамках инвестиционного проекта «Организация пригородно-городского пассажирского железнодорожного движения на участке Подольск-Нахабино (МЖД-2 «Подольск-Нахабино»)» на земельном участке с кадастровым номером 50:55:0030504:166, расположенном по адресу: Московская область, городской округ Подольск, г. Подольск, ул. Комсомольская, д. 1

Система координат МСК-50

Каталог координат поворотных точек земельного участка :166/чзу1

№	X	Y
1	431897,88	2191591,71
2	431889,21	2191591,96
3	431884,34	2191597,54
4	431883,32	2191597,26
5	431886,87	2191604,03
1	431897,88	2191591,71



Условные обозначения

- 50:55:0030504 Номер кадастрового квартала
- 50:55:0030504:74 Кадастровый номер земельного участка в границах кадастрового квартала
- Проектная граница публичного сервитута
- Граница кадастрового квартала
- Граница земельного участка, сведения о которой содержатся в ЕГРН
- Граница обременяемого земельного участка
- 1 Характерная точка границы зоны публичного сервитута, сведения о которой позволяют однозначно определить ее положение на местности

Графическое описание местоположения границ публичного сервитута

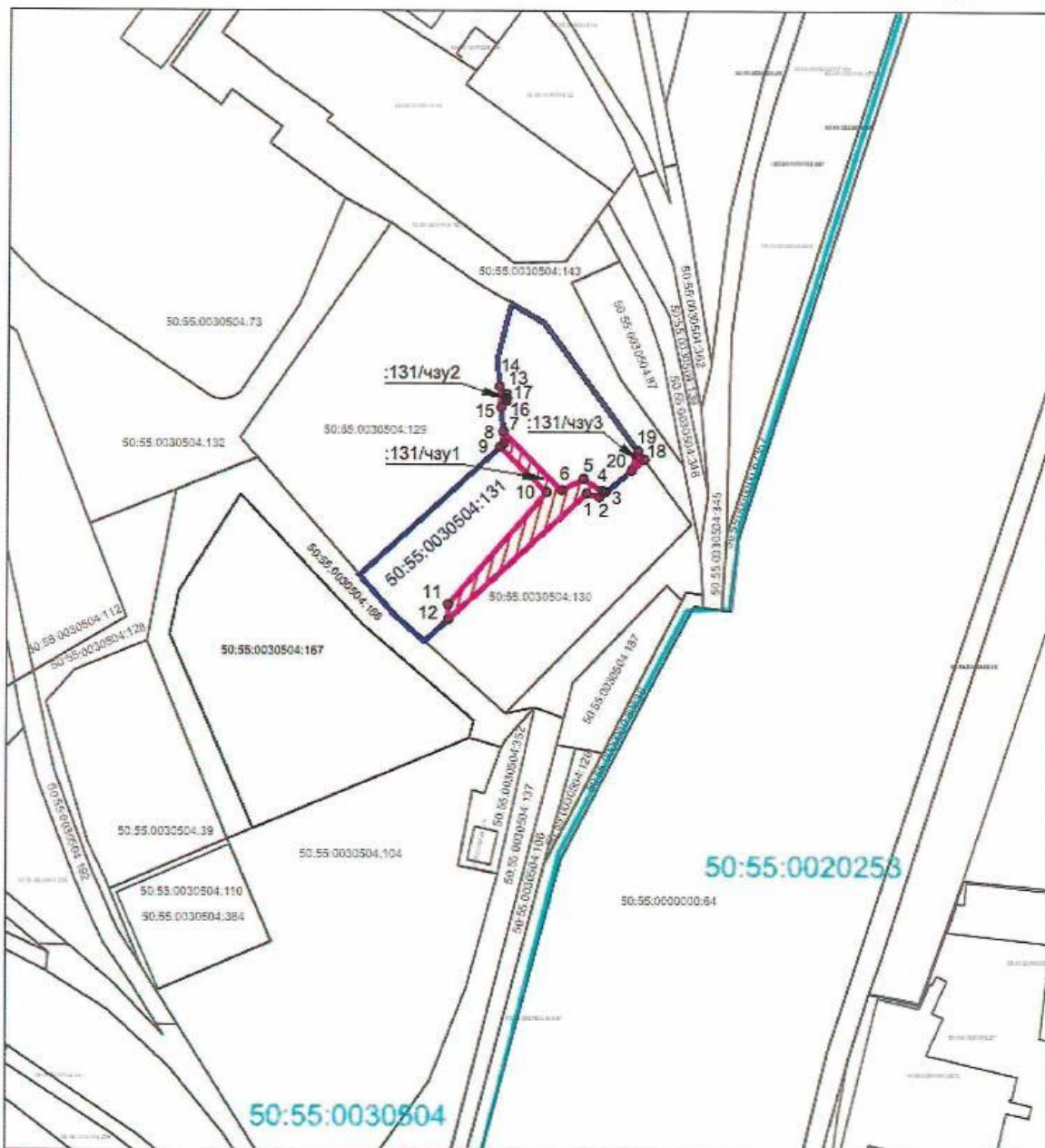
В целях обеспечения строительства и реконструкции объектов инфраструктуры при реализации объекта: «Реконструкция станции Подольск. I этап организации движения. 2 этап» в рамках инвестиционного проекта «Организация пригородно-городского пассажирского железнодорожного движения на участке Подольск-Нахабино (МЦД-2 «Подольск-Нахабино»)» на земельном участке с кадастровым номером 50:55:0030504:166, расположенном по адресу: Московская область, городской округ Подольск, г. Подольск, ул. Комсомольская, д. 1

Местоположение земельного участка (публичного сервитута)	Московская область, городской округ Подольск, г. Подольск, ул. Комсомольская, д. 1			
Система координат	МСК-50, зона 2			
Площадь земельного участка (части земельного участка)	78 кв.м			
Перечень характерных точек				
Обозначение характерных точек границы	Координаты, м		Метод определения координат характерной точки	Средняя квадратическая погрешность положения характерной точки (M _t), м
	X	Y		
1	2	3	4	5
1	431897,88	2191591,71	Аналитический метод	0.10
2	431889,21	2191591,96		0.10
3	431884,34	2191597,54		0.10
4	431883,32	2191597,26		0.10
5	431886,87	2191604,03		0.10
1	431897,88	2191591,71		0.10

Графическое описание местоположения границ публичного сервитута
 В целях обеспечения строительства и реконструкции объектов инфраструктуры при реализации объекта:
 «Реконструкция станции Подольск. 1 этап организации движения. 2 этап» в рамках инвестиционного проекта
 «Организация пригородно-городского пассажирского железнодорожного движения на участке Подольск-Нахабино
 (МЦД-2 «Подольск-Нахабино»)» на земельном участке с кадастровым номером 50:55:0030504:131,
 расположенном по адресу: Московская область, городской округ Подольск, г. Подольск, ул. Комсомольская, д. 1

Площадь части земельного участка :131/чзу1 - 257 кв.м, :131/чзу2 - 5 кв.м, :131/чзу3 - 5 кв.м.

Система координат МСК-50



Каталог координат поворотных точек земельного участка :131/чзу1

№	X	Y
1	431937,89	2191623,69
2	431936,98	2191626,59
3	431938,17	2191628,04
4	431938,47	2191627,29
5	431941,22	2191622,91
6	431938,65	2191617,79
7	431952,16	2191603,96
8	431949,50	2191604,18
9	431948,68	2191603,29
10	431938,15	2191614,24
11	431911,82	2191591,31
12	431908,26	2191591,41
1	431937,89	2191623,69

Каталог координат поворотных точек земельного участка :131/чзу2

№	X	Y
13	431960,84	2191604,79
14	431962,60	2191603,01
15	431957,78	2191603,48
16	431959,19	2191604,71
17	431959,95	2191604,81
13	431960,84	2191604,79

Каталог координат поворотных точек земельного участка :131/чзу3

№	X	Y
18	431945,64	2191637,19
19	431947,69	2191635,61
20	431943,20	2191634,11
18	431945,64	2191637,19

Условные обозначения

- 50.55.0030504 Номер кадастрового квартала
- 50:55:0030504:74 Кадастровый номер земельного участка в границах кадастрового квартала
- Проектная граница публичного сервитута
- Граница кадастрового квартала
- Граница земельного участка, сведения о которой содержатся в ЕГРН
- Граница обременяемого земельного участка
- Характерная точка границы зоны публичного сервитута, сведения о которой позволяют однозначно определить ее положение на местности

Графическое описание местоположения границ публичного сервитута

В целях обеспечения строительства и реконструкции объектов инфраструктуры при реализации объекта: «Реконструкция станции Подольск. I этап организации движения. 2 этап» в рамках инвестиционного проекта «Организация пригородно-городского пассажирского железнодорожного движения на участке Подольск-Нахабино (МЦД-2 «Подольск-Нахабино»)» на земельном участке с кадастровым номером 50:55:0030504:131, расположенном по адресу: Московская область, городской округ Подольск, г. Подольск, ул. Комсомольская, д. 1

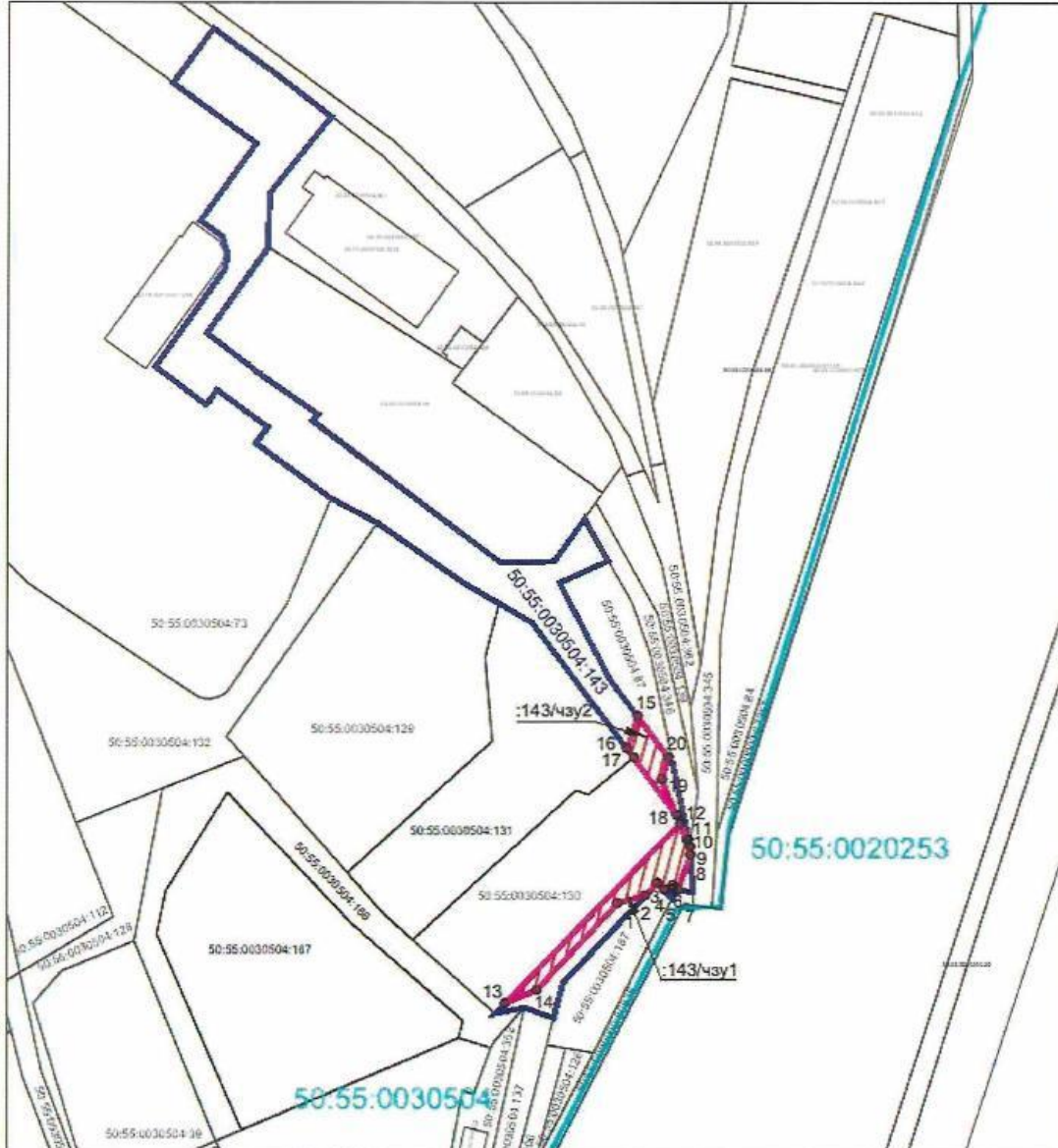
Местоположение земельного участка (публичного сервитута)	<i>Московская область, городской округ Подольск, г. Подольск, ул. Комсомольская, д. 1</i>			
Система координат	<i>МСК-50, зона 2</i>			
Площадь земельного участка (частей земельного участка)	<i>267 кв.м (:131/чзу1 - 257 кв.м, :131/чзу2 - 5 кв.м, :131/чзу3 - 5 кв.м)</i>			
Перечень характерных точек				
Обозначение характерных точек границы	Координаты, м		Метод определения координат характерной точки	Средняя квадратическая погрешность положения характерной точки (Mt), м
	X	Y		
1	2	3	4	5
:131/чзу1			Аналитический метод	
1	431937,89	2191623,69		0.10
2	431936,98	2191626,59		0.10
3	431938,17	2191628,04		0.10
4	431938,47	2191627,29		0.10
5	431941,22	2191622,91		0.10
6	431938,65	2191617,79		0.10
7	431952,16	2191603,96		0.10
8	431949,50	2191604,18		0.10
9	431948,68	2191603,29		0.10
10	431938,15	2191614,24		0.10
11	431911,82	2191591,32		0.10
12	431908,26	2191591,42		0.10
1	431937,89	2191623,69		0.10
:131/чзу2				0.10
13	431960,84	2191604,75		0.10
14	431962,60	2191603,07		0.10
15	431957,78	2191603,48		0.10
16	431959,19	2191604,77		0.10
17	431959,95	2191604,82		0.10
13	431960,84	2191604,75	0.10	
:131/чзу3			0.10	
18	431945,64	2191637,15	0.10	
19	431947,69	2191635,62	0.10	
20	431943,20	2191634,17	0.10	
18	431945,64	2191637,15	0.10	

Графическое описание местоположения границ публичного сервитута

В целях обеспечения строительства и реконструкции объектов инфраструктуры при реализации объекта: «Реконструкция станции Подольск. I этап организации движения. 2 этап» в рамках инвестиционного проекта «Организация пригородно-городского пассажирского железнодорожного движения на участке Подольск-Нахабино (МЦД-2 «Подольск-Нахабино»)» на земельном участке с кадастровым номером 50:55:0030504:143, расположенном по адресу: Московская область, городской округ Подольск, г. Подольск, ул. Комсомольская, д. 1

Площадь части земельного участка :143/чзу1 - 241 кв.м, :143/чзу2 -87 кв.м.

Система координат МСК-50



Каталог координат поворотных точек земельного участка :143/чзу1

№	X	Y
1	431911,72	2191633,50
2	431913,45	2191639,86
3	431916,40	2191642,66
4	431914,83	2191644,21
5	431915,88	2191646,19
6	431915,18	2191646,04
7	431914,85	2191647,55
8	431922,94	2191650,41
9	431924,85	2191650,29
10	431926,50	2191649,94
11	431926,46	2191649,58
12	431930,31	2191647,97
13	431888,40	2191607,20
14	431891,52	2191614,56
1	431911,72	2191633,50

Каталог координат поворотных точек земельного участка :143/чзу2

№	X	Y
15	431955,37	2191638,09
16	431947,70	2191635,62
17	431945,64	2191637,15
18	431932,14	2191647,20
19	431940,59	2191643,68
20	431945,68	2191645,28
15	431955,37	2191638,09

Условные обозначения

- 50:55:0030504 Номер кадастрового квартала
- 50:55:0030504:74 Кадастровый номер земельного участка в границах кадастрового квартала
- Проектная граница публичного сервитута
- Граница кадастрового квартала
- Граница земельного участка, сведения о которой содержатся в ЕГРН
- Граница обременяемого земельного участка
- Характерная точка границы зоны публичного сервитута, сведения о которой позволяют однозначно определить ее положение на местности

Графическое описание местоположения границ публичного сервитута

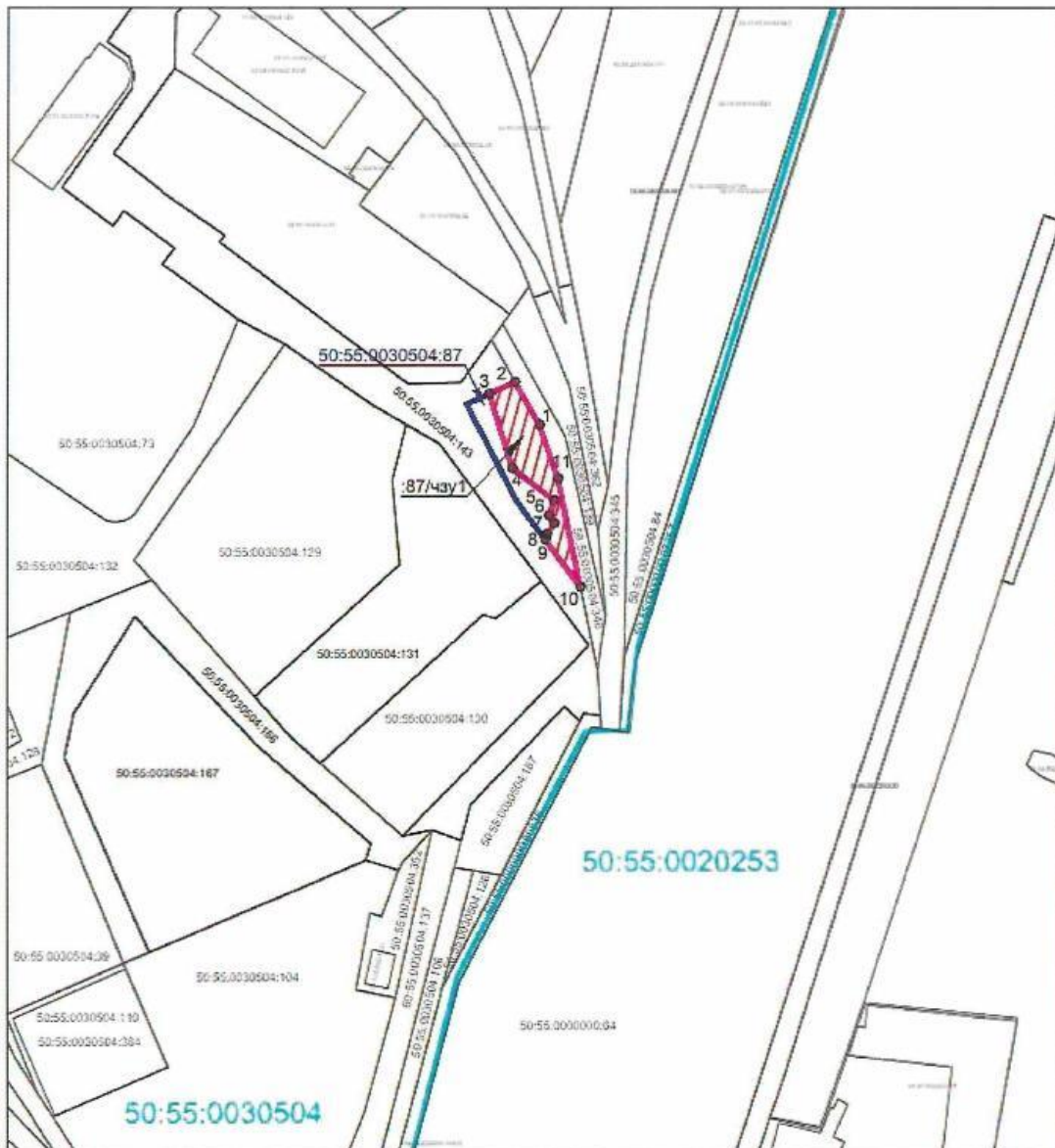
В целях обеспечения строительства и реконструкции объектов инфраструктуры при реализации объекта: «Реконструкция станции Подольск. I этап организации движения. 2 этап» в рамках инвестиционного проекта «Организация пригородно-городского пассажирского железнодорожного движения на участке Подольск-Нахабино (МЦД-2 «Подольск-Нахабино»)» на земельном участке с кадастровым номером 50:55:0030504:143, расположенном по адресу: Московская область, городской округ Подольск, г. Подольск, ул. Комсомольская, д. 1

Местоположение земельного участка (публичного сервитута)	Московская область, городской округ Подольск, г. Подольск, ул. Комсомольская, д. 1			
Система координат	МСК-50, зона 2			
Площадь земельного участка (частей земельного участка)	328 кв.м (:143/чзу1 - 241 кв.м, :143/чзу2 - 87 кв.м.)			
Перечень характерных точек				
Обозначение характерных точек границы	Координаты, м		Метод определения координат характерной точки	Средняя квадратическая погрешность положения характерной точки (M _t), м
	X	Y		
1	2	3	4	5
:143/чзу1			Аналитический метод	
1	431911,72	2191633,50		0.10
2	431913,45	2191639,86		0.10
3	431916,40	2191642,66		0.10
4	431914,83	2191644,21		0.10
5	431915,88	2191646,19		0.10
6	431915,18	2191646,04		0.10
7	431914,85	2191647,55		0.10
8	431922,94	2191650,41		0.10
9	431924,85	2191650,29		0.10
10	431926,50	2191649,94		0.10
11	431926,46	2191649,58		0.10
12	431930,31	2191647,97		0.10
13	431888,40	2191607,20		
14	431891,52	2191614,56		
1	431911,72	2191633,50		0.10
:143/чзу2				0.10
15	431955,37	2191638,09		0.10
16	431947,70	2191635,62		0.10
17	431945,64	2191637,15		0.10
18	431932,14	2191647,20	0.10	
19	431940,59	2191643,68	0.10	
20	431945,68	2191645,28		
15	431955,37	2191638,09	0.10	

Графическое описание местоположения границ публичного сервитута

В целях обеспечения строительства и реконструкции объектов инфраструктуры при реализации объекта: «Реконструкция станции Подольск. I этап организации движения. 2 этап» в рамках инвестиционного проекта «Организация пригородно-городского пассажирского железнодорожного движения на участке Подольск-Нахабино (МЦД-2 «Подольск-Нахабино»)» на земельном участке с кадастровым номером 50:55:0030504:87, расположенном по адресу: Московская область, городской округ Подольск, г. Подольск, ул. Комсомольская, д. 1

Система координат МСК-50



Каталог координат поворотных точек земельного участка :87/чзу I

№	X	Y
1	431981,84	2191636,76
2	431991,86	2191631,08
3	431989,11	2191625,08
4	431971,89	2191630,43
5	431964,42	2191640,18
6	431960,91	2191638,98
7	431959,08	2191640,20
8	431956,60	2191638,49
9	431955,37	2191638,10
10	431944,34	2191646,28
11	431969,46	2191641,10
1	431981,84	2191636,76

Условные обозначения

- 50:55:0030504 Номер кадастрового квартала
- 50:55:0030504:74 Кадастровый номер земельного участка в границах кадастрового квартала
- Проектная граница публичного сервитута
- Граница кадастрового квартала
- Граница земельного участка, сведения о которой содержатся в ЕГРН
- Граница обременяемого земельного участка
- Характерная точка границы зоны публичного сервитута, сведения о которой позволяют однозначно определить ее положение на местности

Графическое описание местоположения границ публичного сервитута

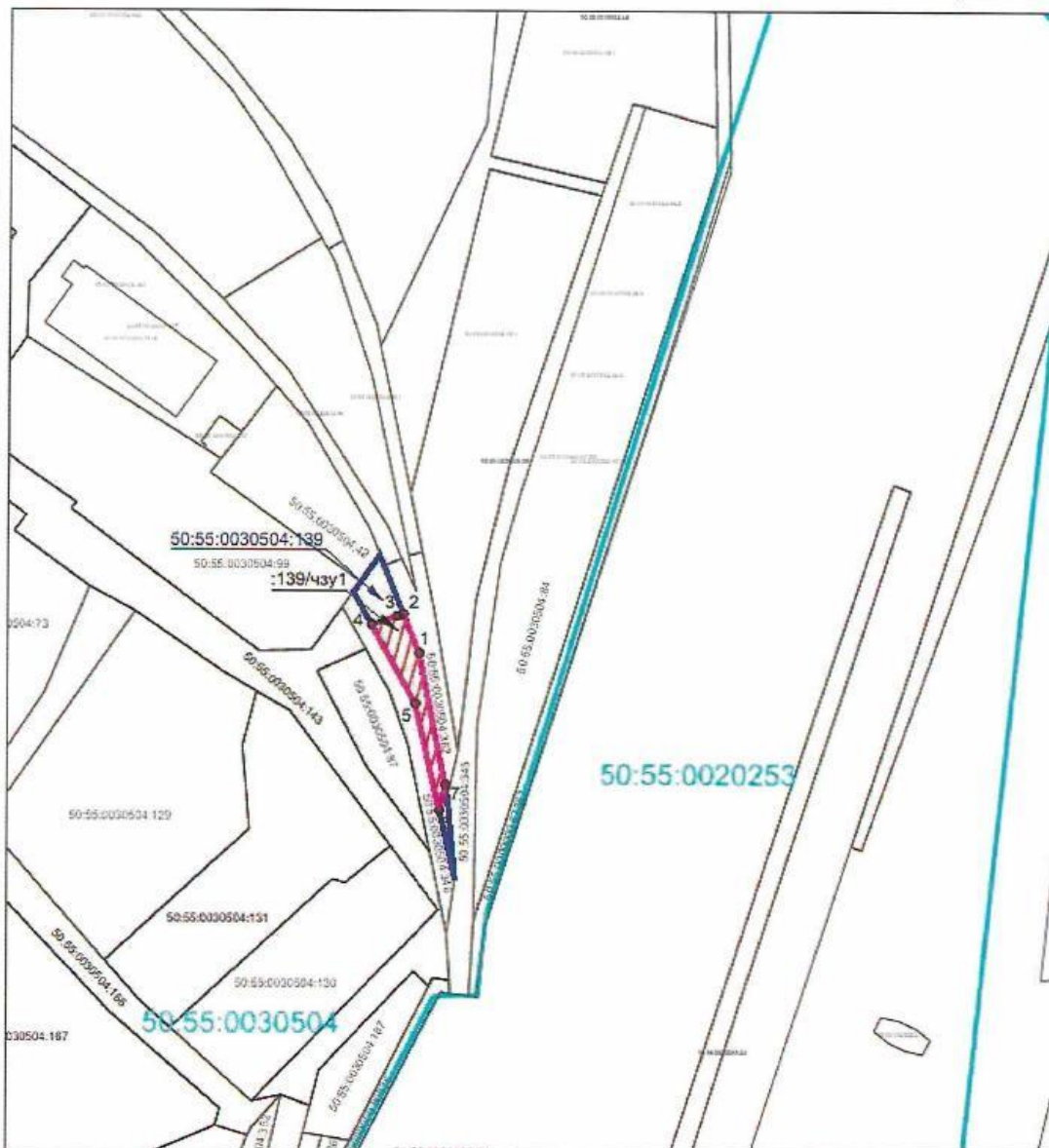
В целях обеспечения строительства и реконструкции объектов инфраструктуры при реализации объекта: «Реконструкция станции Подольск. I этап организации движения. 2 этап» в рамках инвестиционного проекта «Организация пригородно-городского пассажирского железнодорожного движения на участке Подольск-Нахабино (МЦД-2 «Подольск-Нахабино»)» на земельном участке с кадастровым номером 50:55:0030504:87, расположенном по адресу: Московская область, городской округ Подольск, г. Подольск, ул. Комсомольская, д. 1

Местоположение земельного участка (публичного сервитута)	<i>Московская область, городской округ Подольск, г. Подольск, ул. Комсомольская, д. 1</i>			
Система координат	<i>МСК-50, зона 2</i>			
Площадь земельного участка (части земельного участка)	<i>279 кв.м</i>			
Перечень характерных точек				
Обозначение характерных точек границы	Координаты, м		Метод определения координат характерной точки	Средняя квадратическая погрешность положения характерной точки (M _t), м
	X	Y		
1	2	3	4	5
1	431981,84	2191636,76	Аналитический метод	0.10
2	431991,86	2191631,08		0.10
3	431989,11	2191625,08		0.10
4	431971,89	2191630,43		0.10
5	431964,42	2191640,18		0.10
6	431960,91	2191638,98		0.10
7	431959,08	2191640,20		0.10
8	431956,60	2191638,49		0.10
9	431955,37	2191638,10		0.10
10	431944,34	2191646,28		0.10
11	431969,46	2191641,10		0.10
1	431981,84	2191636,76	0.10	

Графическое описание местоположения границ публичного сервитута

В целях обеспечения строительства и реконструкции объектов инфраструктуры при реализации объекта: «Реконструкция станции Подольск. I этап организации движения. 2 этап» в рамках инвестиционного проекта «Организация пригородно-городского пассажирского железнодорожного движения на участке Подольск-Нахабино (МЖД-2 «Подольск-Нахабино»)» на земельном участке с кадастровым номером 50:55:0030504:139, расположенном по адресу: Московская область, городской округ Подольск, г. Подольск, ул. Комсомольская, д. 1

Система координат МСК-50



Каталог координат поворотных точек земельного участка :139/43у1

№	X	Y
1	431990,94	2191643,59
2	432000,07	2191639,89
3	431999,62	2191638,49
4	431997,67	2191632,44
5	431979,16	2191642,76
6	431954,05	2191648,45
7	431960,12	2191649,81
1	431990,94	2191643,59

Условные обозначения

- 50.55.0030504 Номер кадастрового квартала
- 50:55:0030504:74 Кадастровый номер земельного участка в границах кадастрового квартала
- Проектная граница публичного сервитута
- Граница кадастрового квартала
- Граница земельного участка, сведения о которой содержатся в ЕГРН
- Граница обременяемого земельного участка
- Характерная точка границы зоны публичного сервитута, сведения о которой позволяют однозначно определить ее положение на местности

Графическое описание местоположения границ публичного сервитута

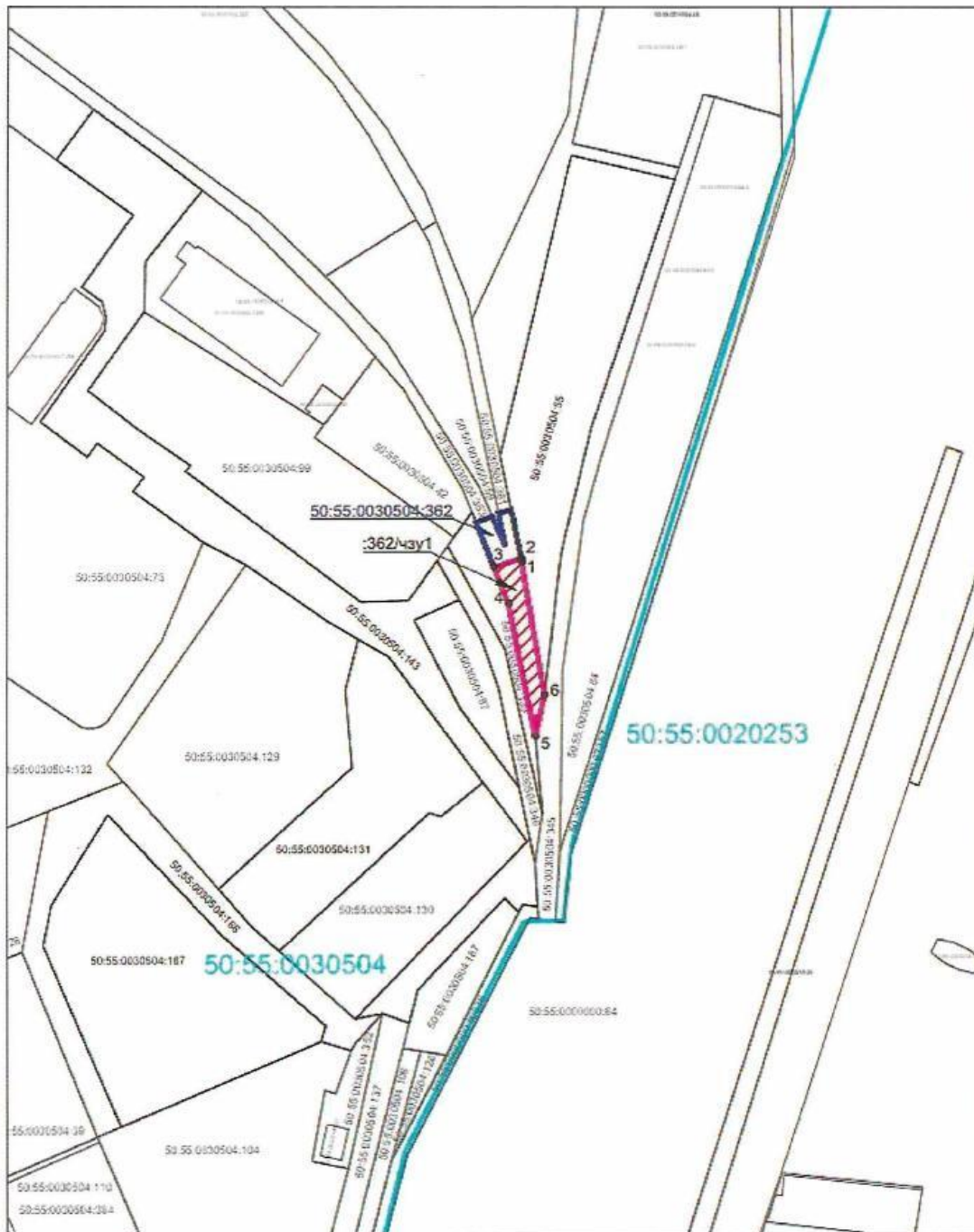
В целях обеспечения строительства и реконструкции объектов инфраструктуры при реализации объекта: «Реконструкция станции Подольск. I этап организации движения. 2 этап» в рамках инвестиционного проекта «Организация пригородно-городского пассажирского железнодорожного движения на участке Подольск-Нахабино (МЦД-2 «Подольск-Нахабино»)» на земельном участке с кадастровым номером 50:55:0030504:139, расположенном по адресу: Московская область, городской округ Подольск, г. Подольск, ул. Комсомольская, д. 1

Местоположение земельного участка (публичного сервитута)	<i>Московская область, городской округ Подольск, г. Подольск, ул. Комсомольская, д. 1</i>			
Система координат	<i>МСК-50, зона 2</i>			
Площадь земельного участка (части земельного участка)	<i>191 кв.м</i>			
Перечень характерных точек				
Обозначение характерных точек границы	Координаты, м		Метод определения координат характерной точки	Средняя квадратическая погрешность положения характерной точки (Mt), м
	X	Y		
1	2	3	4	5
1	431990,94	2191643,59	Аналитический метод	0.10
2	432000,07	2191639,89		0.10
3	431999,62	2191638,49		0.10
4	431997,67	2191632,44		0.10
5	431979,16	2191642,76		0.10
6	431954,05	2191648,45		0.10
7	431960,12	2191649,81		0.10
1	431990,94	2191643,59		0.10

Графическое описание местоположения границ публичного сервитута

В целях обеспечения строительства и реконструкции объектов инфраструктуры при реализации объекта: «Реконструкция станции Подольск. 1 этап организации движения. 2 этап» в рамках инвестиционного проекта «Организация пригородно-городского пассажирского железнодорожного движения на участке Подольск-Нахабино (МЦД-2 «Подольск-Нахабино»)» на земельном участке с кадастровым номером 50:55:0030504:362, расположенном по адресу: Московская область, городской округ Подольск, г. Подольск, ул. Комсомольская

Система координат МСК-50



Каталог координат поворотных точек земельного участка :362/чз1

№	X	Y
1	432001.41	2191646.96
2	432002.29	2191646.77
3	432000.07	2191639.90
4	431990.94	2191643.59
5	431957.38	2191650.37
6	431967.83	2191652.73
1	432001.41	2191646.96

Условные обозначения

- 50:55:0030504 Номер кадастрового квартала
- 50:55:0030504:74 Кадастровый номер земельного участка в границах кадастрового квартала
- Проектная граница публичного сервитута
- Граница кадастрового квартала
- Граница земельного участка, сведения о которой содержатся в ЕГРН
- Граница обременяемого земельного участка
- Характерная точка границы зоны публичного сервитута, сведения о которой позволяют однозначно определить ее положение на местности

Графическое описание местоположения границ публичного сервитута

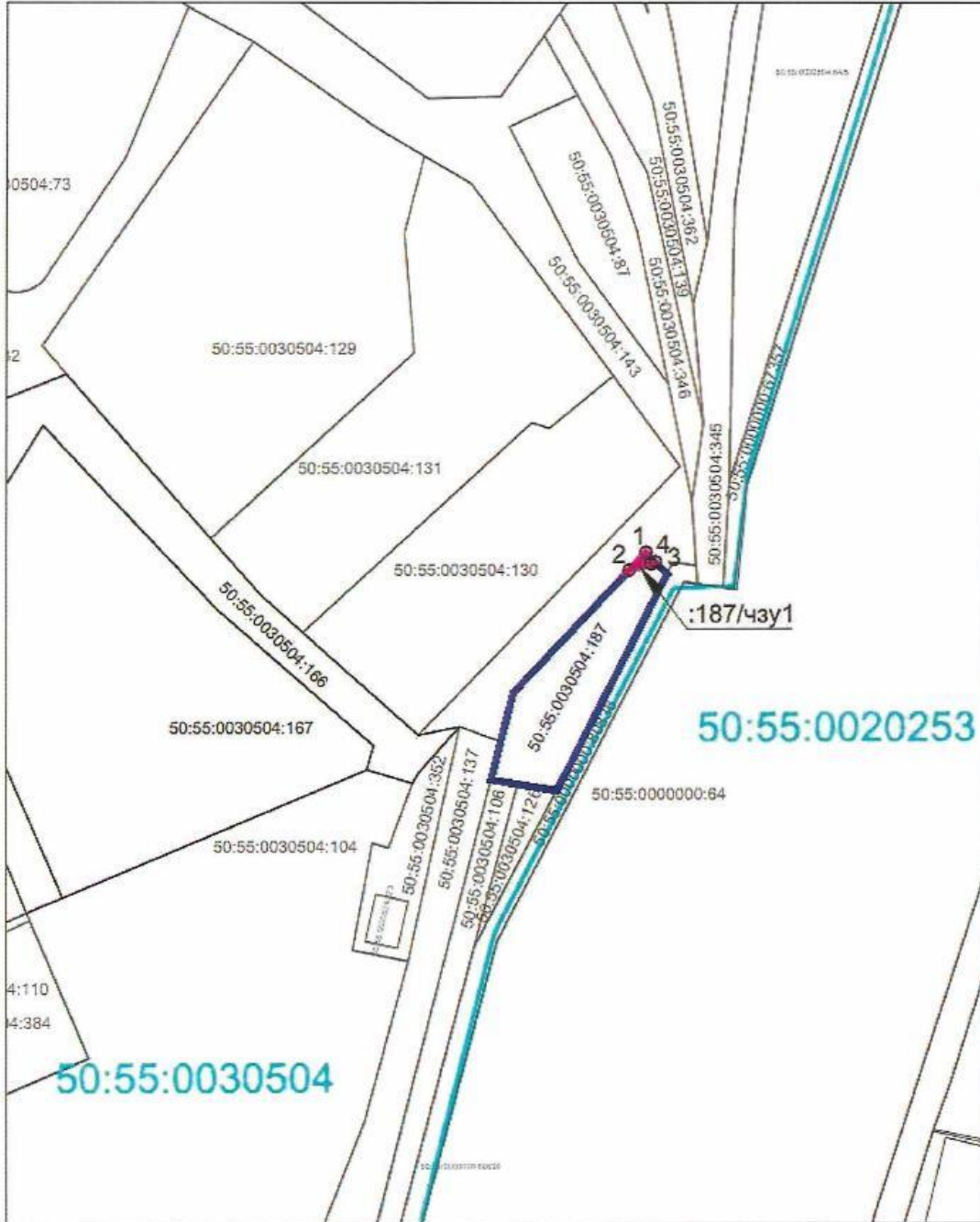
В целях обеспечения строительства и реконструкции объектов инфраструктуры при реализации объекта: «Реконструкция станции Подольск. I этап организации движения. 2 этап» в рамках инвестиционного проекта «Организация пригородно-городского пассажирского железнодорожного движения на участке Подольск-Нахабино (МЦД-2 «Подольск-Нахабино»)» на земельном участке с кадастровым номером 50:55:0030504:362, расположенном по адресу: Московская область, городской округ Подольск, г. Подольск, ул. Комсомольская

Местоположение земельного участка (публичного сервитута)	<i>Московская область, городской округ Подольск, г. Подольск, ул. Комсомольская</i>			
Система координат	<i>МСК-50, зона 2</i>			
Площадь земельного участка (части земельного участка)	<i>200 кв.м</i>			
Перечень характерных точек				
Обозначение характерных точек границы	Координаты, м		Метод определения координат характерной точки	Средняя квадратическая погрешность положения характерной точки (M _t), м
	X	Y		
1	2	3	4	5
1	432001.41	2191646.96	Аналитический метод	0.10
2	432002.29	2191646.77		0.10
3	432000.07	2191639.90		0.10
4	431990.94	2191643.59		0.10
5	431957.38	2191650.37		0.10
6	431967.83	2191652.73		0.10
1	432001.41	2191646.96		0.10

Графическое описание местоположения границ публичного сервитута

В целях обеспечения строительства и реконструкции объектов инфраструктуры при реализации объекта: «Реконструкция станции Подольск. I этап организации движения. 2 этап» в рамках инвестиционного проекта «Организация пригородно-городского пассажирского железнодорожного движения на участке Подольск-Нахабино (МЦД-2 «Подольск-Нахабино»)» на земельном участке с кадастровым номером 50:55:0030504:187, расположенном по адресу: Московская область, городской округ Подольск, г. Подольск, ул. Комсомольская, д. 1, уч. 38

Система координат МСК-50



Каталог координат поворотных точек земельного участка :187/чзу1

№	X	Y
1	431916,40	2191642,66
2	431913,45	2191639,87
3	431914,44	2191643,49
4	431914,82	2191644,21
1	431916,40	2191642,66

Условные обозначения

- 50:55:0030504 Номер кадастрового квартала
- 50:55:0030504:74 Кадастровый номер земельного участка в границах кадастрового квартала
- Проектная граница публичного сервитута
- Граница кадастрового квартала
- Граница земельного участка, сведения о которой содержатся в ЕГРН
- Граница обременяемого земельного участка
- Характерная точка границы зоны публичного сервитута, сведения о которой позволяют однозначно определить ее положение на местности

Графическое описание местоположения границ публичного сервитута

В целях обеспечения строительства и реконструкции объектов инфраструктуры при реализации объекта: «Реконструкция станции Подольск. I этап организации движения. 2 этап» в рамках инвестиционного проекта «Организация пригородно-городского пассажирского железнодорожного движения на участке Подольск-Нахабино (МЦД-2 «Подольск-Нахабино»)» на земельном участке с кадастровым номером 50:55:0030504:187, расположенном по адресу: Московская область, городской округ Подольск, г. Подольск, ул. Комсомольская, д. 1 уч. 38

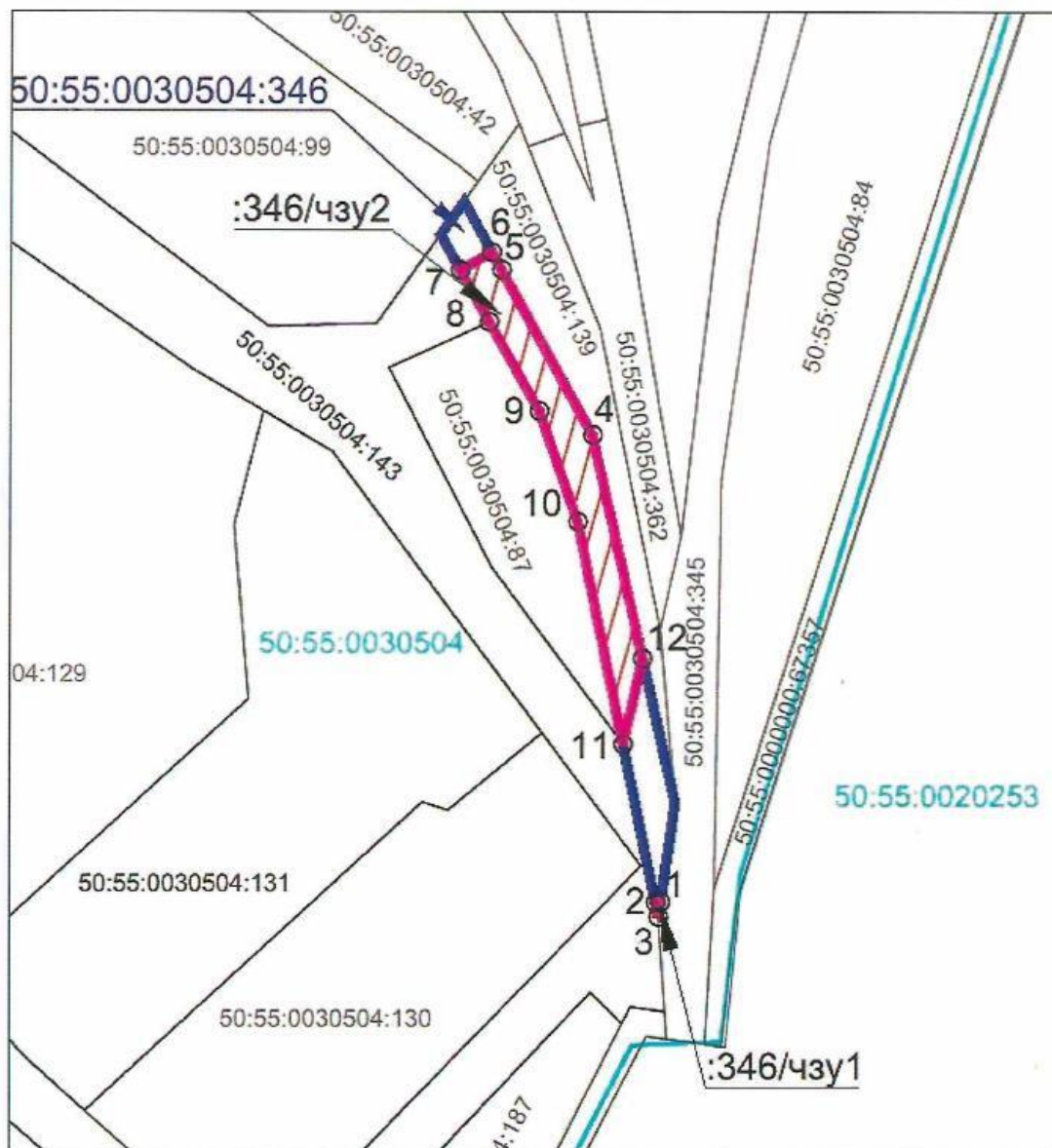
Местоположение земельного участка (публичного сервитута)	Московская область, городской округ Подольск, г. Подольск, ул. Комсомольска, д. 1, уч. 38			
Система координат	МСК-50, зона 2			
Площадь земельного участка (части земельного участка)	5 кв.м			
Перечень характерных точек				
Обозначение характерных точек границы	Координаты, м		Метод определения координат характерной точки	Средняя квадратическая погрешность положения характерной точки (M _t), м
	X	Y		
1	2	3	4	5
1	431916,40	2191642,66	Аналитический метод	0.10
2	431913,45	2191639,87		0.10
3	431914,44	2191643,49		0.10
4	431914,82	2191644,21		0.10
1	431916,40	2191642,66		0.10

Графическое описание местоположения границ публичного сервитута

В целях обеспечения строительства и реконструкции объектов инфраструктуры при реализации объекта: «Реконструкция станции Подольск. I этап организации движения. 2 этап» в рамках инвестиционного проекта «Организация пригородно-городского пассажирского железнодорожного движения на участке Подольск-Нахабино (МЦД-2 «Подольск-Нахабино»)» на земельном участке с кадастровым номером 50:55:0030504:346, расположенном по адресу: Московская область, городской округ Подольск, г. Подольск, ул. Комсомольская

Площади частей земельного участка :346/чзу1 - 1 кв.м, :346/чзу2 - 215 кв.м

Система координат МСК-50



Каталог координат поворотных точек земельного участка :346/чзу1

№	X	Y
1	431926,59	2191650,53
2	431926,51	2191649,95
3	431924,85	2191650,29
1	431926,59	2191650,53

Каталог координат поворотных точек земельного участка :346/чзу2

№	X	Y
4	431979,16	2191642,76
5	431997,67	2191632,44
6	431999,64	2191631,34
7	431997,68	2191627,80
8	431991,86	2191631,08
9	431981,84	2191636,76
10	431969,46	2191641,10
11	431944,34	2191646,28
12	431954,04	2191648,45
4	431979,16	2191642,76

Условные обозначения

- 50.55.0030504 Номер кадастрового квартала
- 50:55:0030504:74 Кадастровый номер земельного участка в границах кадастрового квартала
- Проектная граница публичного сервитута
- Граница кадастрового квартала
- Граница земельного участка, сведения о которой содержится в ЕГРН
- Граница обременяемого земельного участка
- Характерная точка границы зоны публичного сервитута, сведения о которой позволяют однозначно определить ее положение на местности

Графическое описание местоположения границ публичного сервитута

В целях обеспечения строительства и реконструкции объектов инфраструктуры при реализации объекта: «Реконструкция станции Подольск. I этап организации движения. 2 этап» в рамках инвестиционного проекта «Организация пригородно-городского пассажирского железнодорожного движения на участке Подольск-Нахабино (МЦД-2 «Подольск-Нахабино»)» на земельном участке с кадастровым номером 50:55:0030504:346, расположенном по адресу: Московская область, городской округ Подольск, г. Подольск, ул. Комсомольская

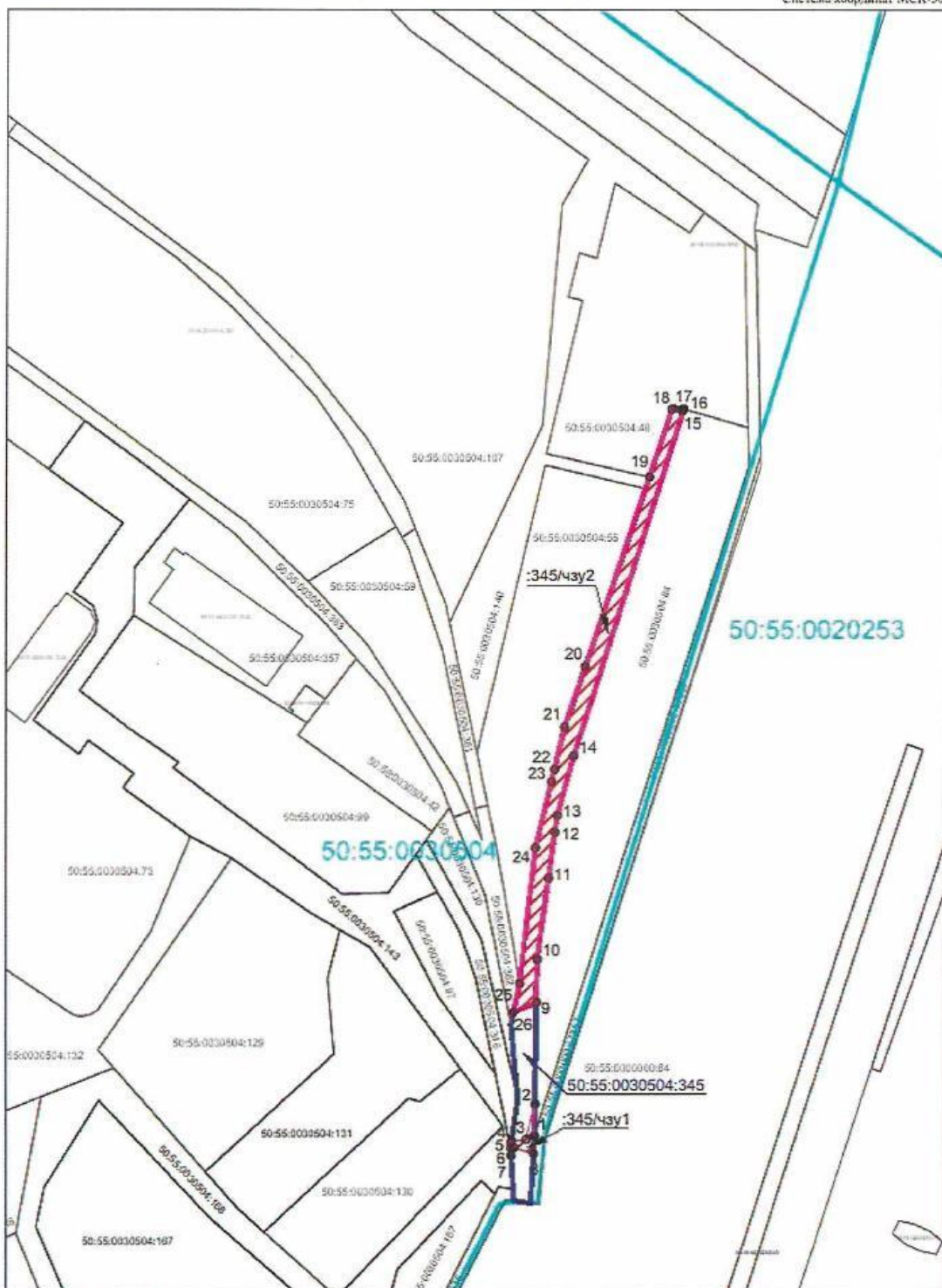
Местоположение земельного участка (публичного сервитута)	Московская область, городской округ Подольск, г. Подольск, ул. Комсомольская				
Система координат	МСК-50, зона 2				
Площадь земельного участка (частей земельного участка)	216 кв.м (:346/чзу1 - 1 кв.м, :346/чзу2 - 215 кв.м)				
Перечень характерных точек					
Обозначение характерных точек границы	Координаты, м		Метод определения координат характерной точки	Средняя квадратическая погрешность положения характерной точки (Mt), м	
	X	Y			
1	2	3	4	5	
	:346/чзу1				
1	431926,59	2191650,53	Аналитический метод	0.10	
2	431926,51	2191649,95		0.10	
3	431924,85	2191650,29		0.10	
1	431926,59	2191650,53		0.10	
	:346/чзу2				0.10
4	431979,16	2191642,76		0.10	
5	431997,67	2191632,44		0.10	
6	431999,64	2191631,34		0.10	
7	431997,68	2191627,80		0.10	
8	431991,86	2191631,08		0.10	
9	431981,84	2191636,76		0.10	
10	431969,46	2191641,10		0.10	
11	431944,34	2191646,28	0.10		
12	431954,04	2191648,45	0.10		
4	431979,16	2191642,76	0.10		

Графическое описание местоположения границ публичного сервитута

В целях обеспечения строительства и реконструкции объектов инфраструктуры при реализации объекта: «Реконструкция станции Подольск. I этап организации движения. 2 этап» в рамках инвестиционного проекта «Организация пригородно-городского пассажирского железнодорожного движения на участке Подольск-Нахабино» (МЦД-2 «Подольск-Нахабино») на земельном участке с кадастровым номером 50:55:0030504:345, расположенном по адресу: Московская область, городской округ Подольск, г. Подольск, ул. Комсомольская

Площадь частей земельного участка 663 кв.м (:345/чзу1 - 27 кв.м, :345/чзу2 - 636 кв.м)

Система координат МСК-50



Каталог координат поворотных точек земельного участка :345/чзу1

№	X	Y
1	431928,03	2191656,53
2	431936,36	2191656,65
3	431927,12	2191654,30
4	431926,59	2191650,54
5	431924,85	2191650,29
6	431922,95	2191650,42
7	431925,00	2191651,14
8	431923,37	2191656,25
1	431928,03	2191656,53

Каталог координат поворотных точек земельного участка :345/чзу2

№	X	Y
9	431962,85	2191657,06
10	431974,10	2191657,24
11	431995,35	2191660,20
12	432007,31	2191661,83
13	432011,78	2191662,49
14	432027,39	2191666,76
15	432118,07	2191695,37
16	432118,11	2191695,15
17	432117,49	2191695,01
18	432118,11	2191692,31
19	432100,44	2191686,37
20	432050,83	2191669,69
21	432034,89	2191664,33
22	432023,78	2191661,67
23	432020,57	2191660,90
24	432003,33	2191656,77
25	431967,83	2191652,73
26	431960,38	2191651,05
9	431962,85	2191657,06

Условные обозначения

- 50:55:0030504 Номер кадастрового квартала
- 50:55:0030504:74 Кадастровый номер земельного участка в границах кадастрового квартала
- Проектная граница публичного сервитута
- Граница кадастрового квартала
- Граница земельного участка, сведения о которой содержатся в ЕГРН
- Граница обременяемого земельного участка
- Характерная точка границы зоны публичного сервитута, сведения о которой позволяют однозначно определить ее положение на местности

Графическое описание местоположения границ публичного сервитута

В целях обеспечения строительства и реконструкции объектов инфраструктуры при реализации объекта: «Реконструкция станции Подольск. I этап организации движения. 2 этап» в рамках инвестиционного проекта «Организация пригородно-городского пассажирского железнодорожного движения на участке Подольск-Нахабино (МЦД-2 «Подольск-Нахабино»)» на земельном участке с кадастровым номером 50:55:0030504:345, расположенном по адресу: Московская область, городской округ Подольск, г. Подольск, ул. Комсомольская

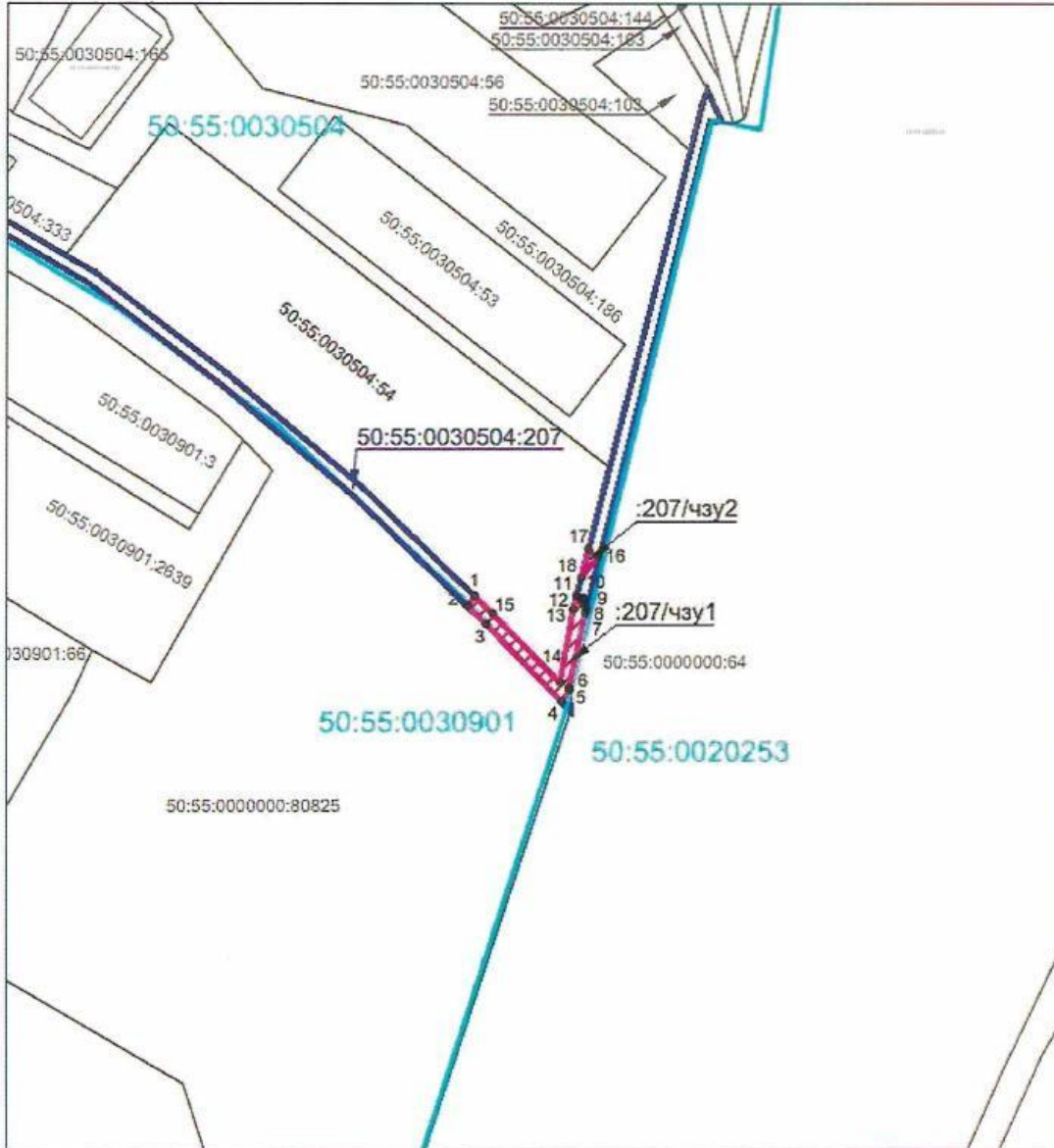
Местоположение земельного участка (публичного сервитута)	<i>Московская область, городской округ Подольск, г. Подольск, ул. Комсомольская,</i>			
Система координат	<i>МСК-50, зона 2</i>			
Площадь земельного участка (частей земельного участка)	<i>663 кв.м (:345/чзу1 - 27 кв.м, :345/чзу2 - 636 кв.м.)</i>			
Перечень характерных точек				
Обозначение характерных точек границы	Координаты, м		Метод определения координат характерной точки	Средняя квадратическая погрешность положения характерной точки (Mt), м
	X	Y		
1	2	3	4	5
:345/чзу1			Аналитический метод	
1	431928,03	2191656,53		0.10
2	431936,36	2191656,65		0.10
3	431927,10	2191654,33		0.10
4	431926,59	2191650,54		0.10
5	431924,85	2191650,29		0.10
6	431922,95	2191650,42		0.10
7	431925,00	2191651,14		0.10
8	431923,37	2191656,25		0.10
1	431928,03	2191656,53		0.10
:345/чзу2				
9	431962,85	2191657,06		0.10
10	431974,10	2191657,24		0.10
11	431995,35	2191660,20		0.10
12	432007,31	2191661,83		0.10
13	432011,78	2191662,49		0.10
14	432027,39	2191666,76		0.10
15	432118,07	2191695,37		0.10
16	432118,11	2191695,15		0.10
17	432117,49	2191695,01		0.10
18	432118,11	2191692,31		0.10
19	432100,44	2191686,37		0.10
20	432050,83	2191669,69		0.10
21	432034,89	2191664,33		0.10
22	432023,78	2191661,67		0.10
23	432020,57	2191660,9		0.10
24	432003,33	2191656,77	0.10	
25	431967,83	2191652,73	0.10	
26	431960,38	2191651,05	0.10	
9	431962,85	2191657,06	0.10	

Графическое описание местоположения границ публичного сервитута

В целях обеспечения строительства и реконструкции объектов инфраструктуры при реализации объекта: «Реконструкция станции Подольск. I этап организации движения. 2 этап» в рамках инвестиционного проекта «Организация пригородно-городского пассажирского железнодорожного движения на участке Подольск-Нахабино» (МЦД-2 «Подольск-Нахабино») на земельном участке с кадастровым номером 50:55:0030504:207, расположенном по адресу: Московская область, городской округ Подольск, г. Подольск, ул. Комсомольская, д. 1, уч. 74В

Площади частей земельного участка :207/чзу1 - 142 кв.м, :207/чзу2 - 9 кв.м

Система координат МСК-50



Каталог координат поворотных точек земельного участка :207/чзу1

№	X	Y
1	431604,22	2191512,94
2	431601,85	2191511,31
3	431597,64	2191515,65
4	431579,64	2191533,25
5	431582,23	2191535,01
6	431582,92	2191534,96
7	431600,27	2191538,71
8	431601,14	2191538,93
9	431602,57	2191537,89
10	431603,76	2191538,18
11	431604,05	2191536,73
12	431604,18	2191536,64
13	431601,01	2191535,83
14	431584,02	2191532,89
15	431600,18	2191517,12
1	431604,22	2191512,94

Каталог координат поворотных точек земельного участка :207/чзу2

№	X	Y
16	431613,29	2191541,59
17	431615,01	2191539,40
18	431608,37	2191537,71
16	431613,29	2191541,59

Условные обозначения

- 50.55.0030504 Номер кадастрового квартала
- 50:55:0030504:74 Кадастровый номер земельного участка в границах кадастрового квартала
- Проектная граница публичного сервитута
- Граница кадастрового квартала
- Граница земельного участка, сведения о которой содержатся в ЕГРН
- Граница обременяемого земельного участка
- Характерная точка границы зоны публичного сервитута, сведения о которой позволяют однозначно определить ее положение на местности

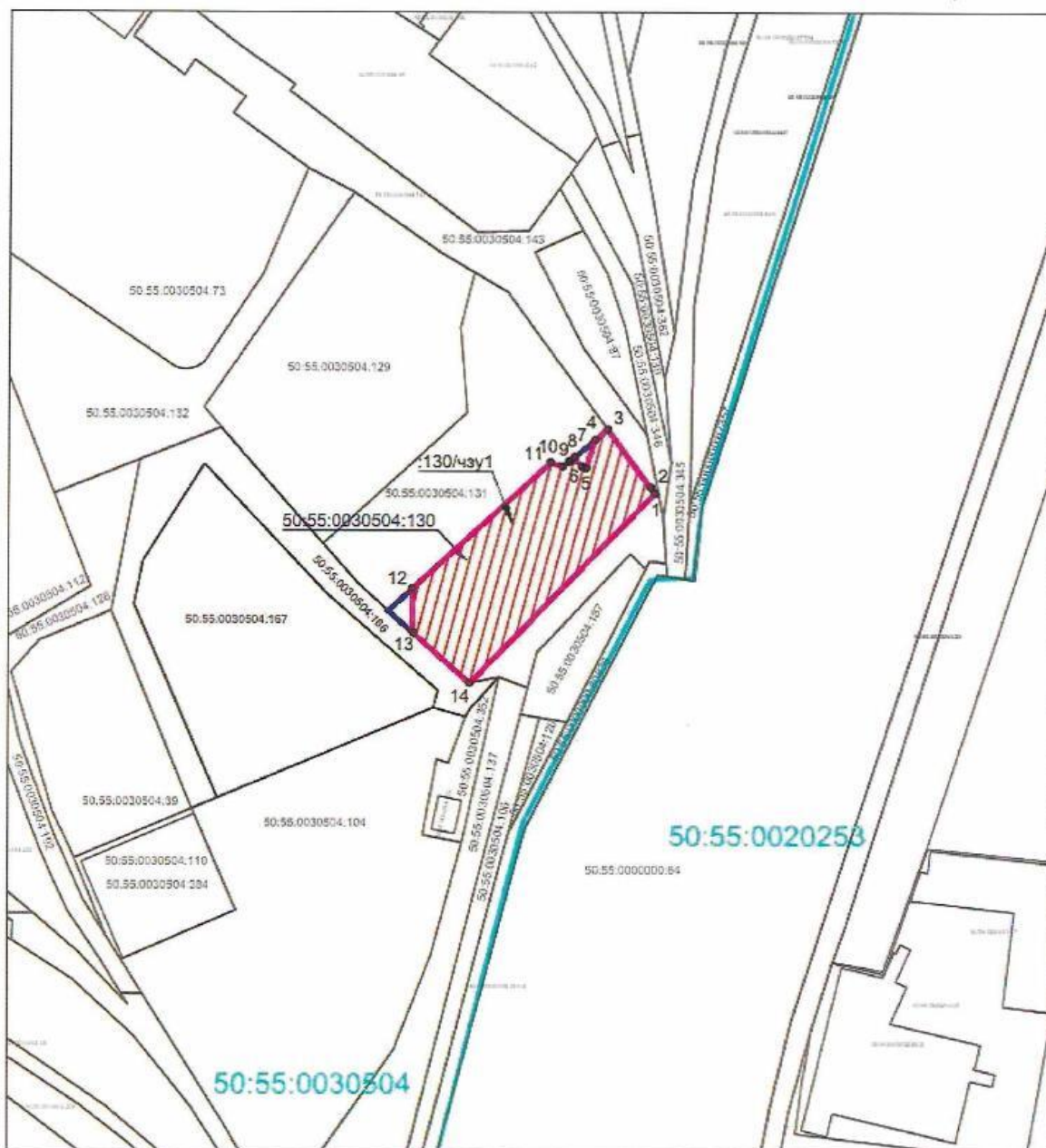
Графическое описание местоположения границ публичного сервитута

В целях обеспечения строительства и реконструкции объектов инфраструктуры при реализации объекта: «Реконструкция станции Подольск. I этап организации движения. 2 этап» в рамках инвестиционного проекта «Организация пригородно-городского пассажирского железнодорожного движения на участке Подольск-Нахабино (МЦД-2 «Подольск-Нахабино»)» на земельном участке с кадастровым номером 50:55:0030504:207, расположенном по адресу: Московская область, городской округ Подольск, г. Подольск, ул. Комсомольская, д. 1, уч. 74В

Местоположение земельного участка (публичного сервитута)	<i>Московская область, городской округ Подольск, г. Подольск, ул. Комсомольская, д. 1, уч. 74В</i>			
Система координат	<i>МСК-50, зона 2</i>			
Площадь земельного участка (частей земельного участка)	<i>151 кв.м (:207/чзу1 - 142 кв.м, :207/чзу2 - 9 кв.м.)</i>			
Перечень характерных точек				
Обозначение характерных точек границы	Координаты, м		Метод определения координат характерной точки	Средняя квадратическая погрешность положения характерной точки (M _t), м
	X	Y		
1	2	3	4	5
<i>:207/чзу1</i>			Аналитический метод	
1	431604,22	2191512,94		0.10
2	431601,85	2191511,31		0.10
3	431597,64	2191515,65		0.10
4	431579,64	2191533,25		0.10
5	431582,23	2191535,01		0.10
6	431582,92	2191534,96		0.10
7	431600,27	2191538,71		0.10
8	431601,14	2191538,93		0.10
9	431602,57	2191537,89		0.10
10	431603,73	2191538,10		0.10
11	431604,05	2191536,73		0.10
12	431604,18	2191536,64		0.10
13	431601,01	2191535,83		0.10
14	431584,02	2191532,89		0.10
15	431600,18	2191517,12	0.10	
1	431604,22	2191512,94	0.10	
<i>:207/чзу2</i>				
16	431613,29	2191541,59	0.10	
17	431615,01	2191539,40	0.10	
18	431608,37	2191537,71	0.10	
16	431613,29	2191541,59	0.10	

Графическое описание местоположения границ публичного сервитута
 В целях обеспечения строительства и реконструкции объектов инфраструктуры при реализации объекта:
 «Реконструкция станции Подольск. I этап организации движения. 2 этап» в рамках инвестиционного проекта
 «Организация пригородно-городского пассажирского железнодорожного движения на участке Подольск-Нахабино
 (МЖД-2 «Подольск-Нахабино»)» на земельном участке с кадастровым номером 50:55:0030504:130,
 расположенном по адресу: Московская область, городской округ Подольск, г. Подольск, ул. Комсомольская, д. 1

Система координат МСК-50



Каталог координат поворотных точек земельного участка :130/чзу1

№	X	Y
1	431930,66	2191648,30
2	431932,12	2191647,20
3	431945,64	2191637,10
4	431943,20	2191634,10
5	431936,56	2191632,00
6	431936,94	2191631,00
7	431939,15	2191629,30
8	431938,10	2191628,20
9	431938,17	2191628,00
10	431936,98	2191626,50
11	431937,89	2191623,60
12	431908,25	2191591,40
13	431897,89	2191591,70
14	431886,07	2191604,90
1	431930,66	2191648,30

Условные обозначения

- 50.55.0030504 Номер кадастрового квартала
- 50:55:0030504:74 Кадастровый номер земельного участка в границах кадастрового квартала
- Проектная граница публичного сервитута
- Граница кадастрового квартала
- Граница земельного участка, сведения о которой содержится в ЕГРН
- Граница обременяемого земельного участка
- Характерная точка границы зоны публичного сервитута, сведения о которой позволяют однозначно определить ее положение на местности

Графическое описание местоположения границ публичного сервитута

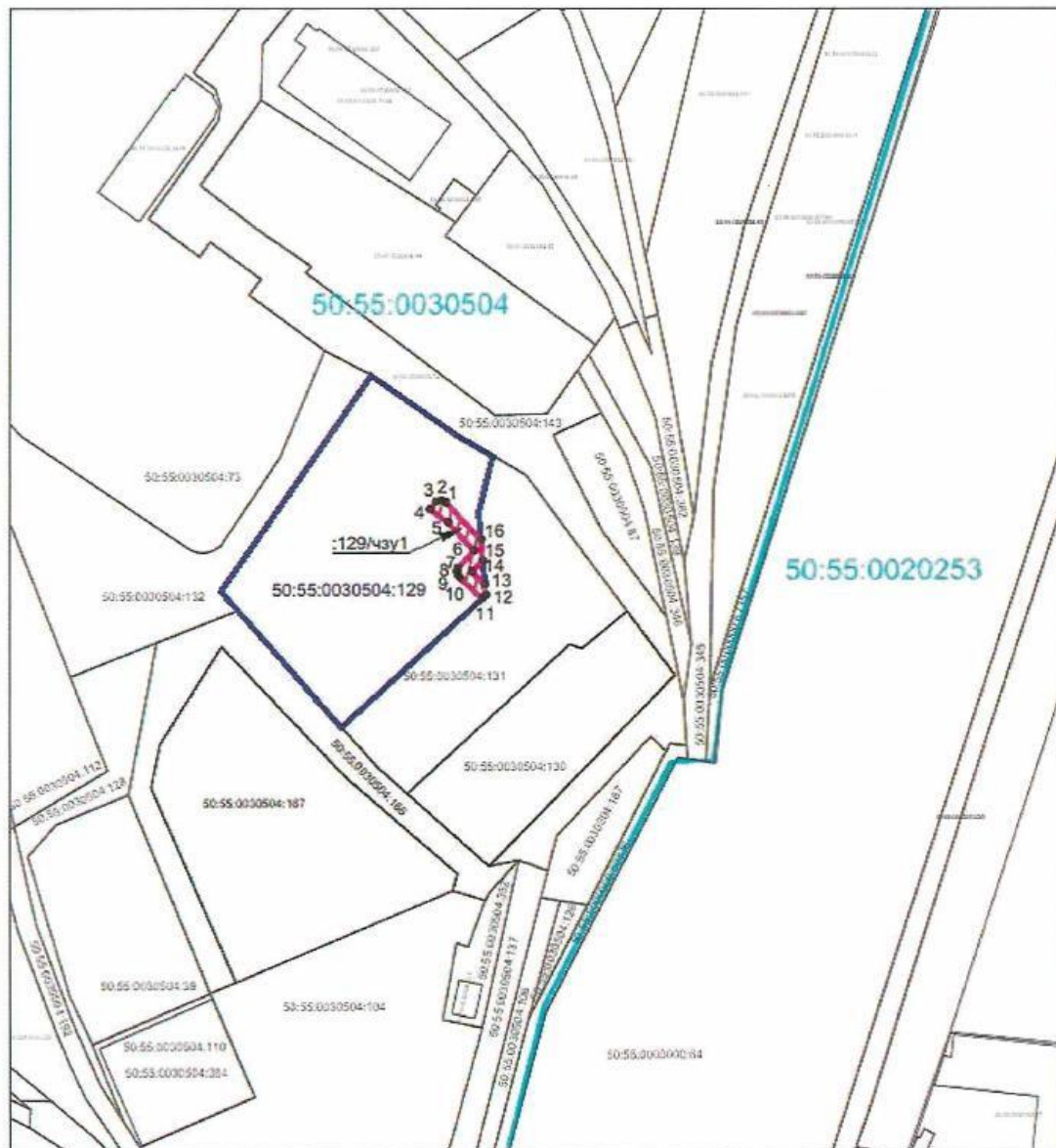
В целях обеспечения строительства и реконструкции объектов инфраструктуры при реализации объекта: «Реконструкция станции Подольск. I этап организации движения. 2 этап» в рамках инвестиционного проекта «Организация пригородно-городского пассажирского железнодорожного движения на участке Подольск-Нахабино (МЦД-2 «Подольск-Нахабино»)» на земельном участке с кадастровым номером 50:55:0030504:130, расположенном по адресу: Московская область, городской округ Подольск, г. Подольск, ул. Комсомольская, д. 1

Местоположение земельного участка (публичного сервитута)	<i>Московская область, городской округ Подольск, г. Подольск, ул. Комсомольская, д. 1</i>			
Система координат	<i>МСК-50, зона 2</i>			
Площадь земельного участка (части земельного участка)	<i>1444 кв.м</i>			
Перечень характерных точек				
Обозначение характерных точек границы	Координаты, м		Метод определения координат характерной точки	Средняя квадратическая погрешность положения характерной точки (Mt), м
	X	Y		
1	2	3	4	5
1	431930,66	2191648,30	Аналитический метод	0.10
2	431932,12	2191647,21		0.10
3	431945,64	2191637,15		0.10
4	431943,20	2191634,18		0.10
5	431936,56	2191632,04		0.10
6	431936,94	2191631,08		0.10
7	431939,15	2191629,33		0.10
8	431938,10	2191628,21		0.10
9	431938,17	2191628,05		0.10
10	431936,98	2191626,59		0.10
11	431937,89	2191623,69		0.10
12	431908,25	2191591,42		0.10
13	431897,89	2191591,71		0.10
14	431886,07	2191604,93		0.10
1	431930,66	2191648,30		0.10

Графическое описание местоположения границ публичного сервитута

В целях обеспечения строительства и реконструкции объектов инфраструктуры при реализации объекта: «Реконструкция станции Подольск. I этап организации движения. 2 этап» в рамках инвестиционного проекта «Организация пригородно-городского пассажирского железнодорожного движения на участке Подольск-Нахабино» (МЦД-2 «Подольск-Нахабино») на земельном участке с кадастровым номером 50:55:0030504:129, расположенном по адресу: Московская область, городской округ Подольск, г. Подольск, ул. Комсомольская, д. 1

Система координат МСК-50



Каталог координат поворотных точек земельного участка :129/43у1

№	X	Y
1	431971,25	2191594,82
2	431971,65	2191593,87
3	431971,46	2191592,67
4	431969,61	2191591,17
5	431966,58	2191595,40
6	431959,98	2191601,42
7	431955,89	2191597,68
8	431955,04	2191597,46
9	431954,22	2191597,69
10	431953,67	2191598,11
11	431948,69	2191603,29
12	431949,50	2191604,18
13	431952,16	2191603,95
14	431955,06	2191600,99
15	431957,77	2191603,47
16	431962,60	2191603,06
1	431971,25	2191594,82

Условные обозначения

- 50:55:0030504 Номер кадастрового квартала
- 50:55:0030504:74 Кадастровый номер земельного участка в границах кадастрового квартала
- Проектная граница публичного сервитута
- Граница кадастрового квартала
- Граница земельного участка, сведения о которой содержатся в ЕГРН
- Граница обременяемого земельного участка
- Характерная точка границы зоны публичного сервитута, сведения о которой позволяют однозначно определить ее положение на местности

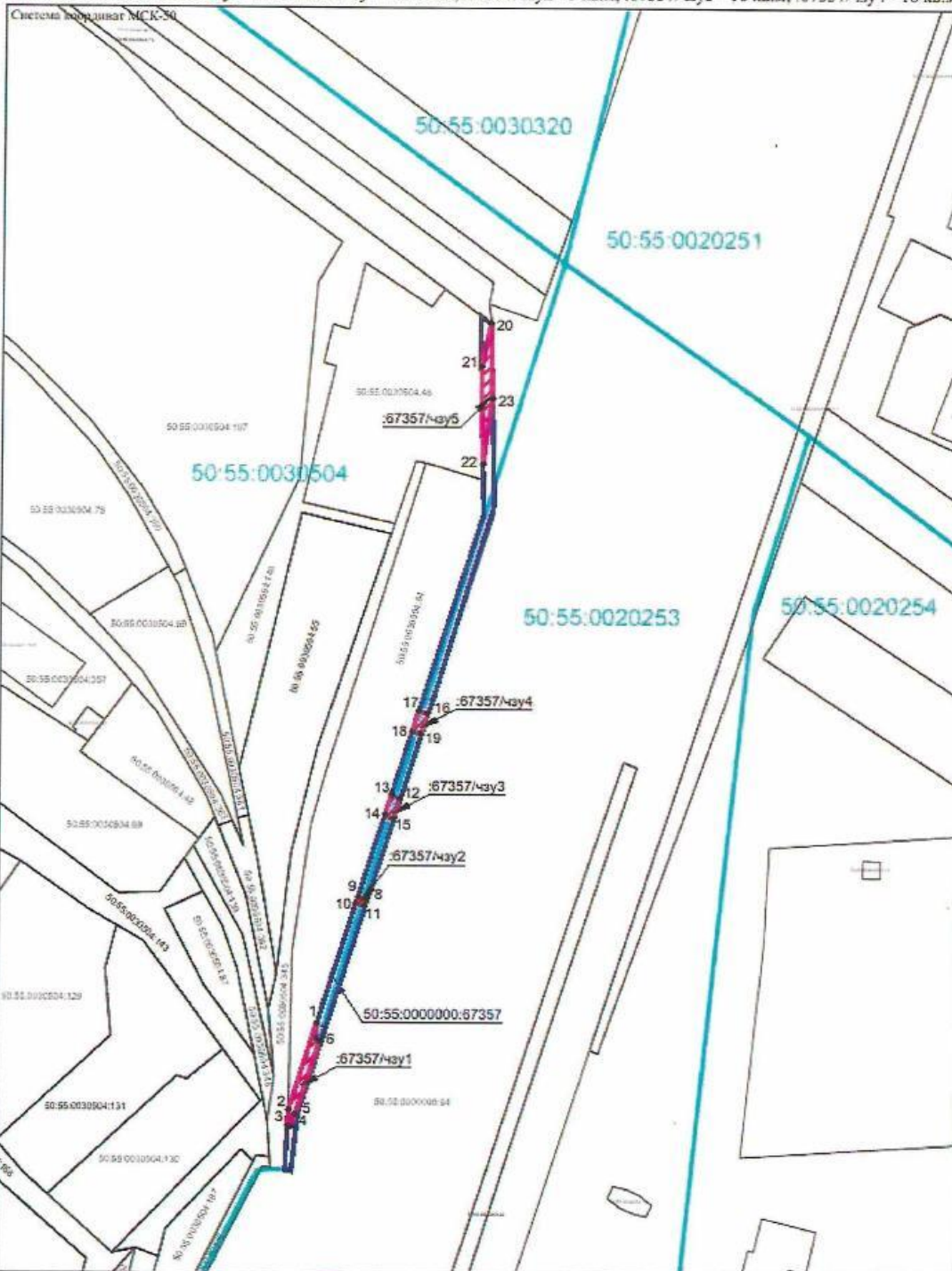
Графическое описание местоположения границ публичного сервитута

В целях обеспечения строительства и реконструкции объектов инфраструктуры при реализации объекта: «Реконструкция станции Подольск. I этап организации движения. 2 этап» в рамках инвестиционного проекта «Организация пригородно-городского пассажирского железнодорожного движения на участке Подольск-Нахабино (МЦД-2 «Подольск-Нахабино»)» на земельном участке с кадастровым номером 50:55:0030504:129, расположенном по адресу: Московская область, городской округ Подольск, г. Подольск, ул. Комсомольская, д. 1

Местоположение земельного участка (публичного сервитута)	<i>Московская область, городской округ Подольск, г. Подольск, ул. Комсомольская, д. 1</i>			
Система координат	<i>МСК-50, зона 2</i>			
Площадь земельного участка (части земельного участка)	<i>82 кв.м</i>			
Перечень характерных точек				
Обозначение характерных точек границы	Координаты, м		Метод определения координат характерной точки	Средняя квадратическая погрешность положения характерной точки (Mt), м
	X	Y		
1	2	3	4	5
1	431971,25	2191594,82	Аналитический метод	0.10
2	431971,65	2191593,87		0.10
3	431971,46	2191592,67		0.10
4	431969,61	2191591,17		0.10
5	431966,58	2191595,4		0.10
6	431959,98	2191601,42		0.10
7	431955,89	2191597,68		0.10
8	431955,04	2191597,46		0.10
9	431954,22	2191597,69		0.10
10	431953,67	2191598,11		0.10
11	431948,69	2191603,29		0.10
12	431949,5	2191604,18		0.10
13	431952,16	2191603,95		0.10
14	431955,06	2191600,99		0.10
15	431957,77	2191603,47		0.10
16	431962,6	2191603,06		0.10
1	431971,25	2191594,82	0.10	

Графическое описание местоположения границ публичного сервитута
 В целях обеспечения строительства и реконструкции объектов инфраструктуры при реализации объекта: «Реконструкция станции Подольск. I этап организации движения. 2 этап» в рамках инвестиционного проекта «Организация пригородно-городского пассажирского железнодорожного движения на участке Подольск-Нахабино (МЖД-2 «Подольск-Нахабино»)» на земельном участке с кадастровым номером 50:55:0000000:67357, расположенном по адресу: Московская область, городской округ Подольск, г. Подольск, ул. Комсомольская, д. 1, уч. 74Б

Площадь части земельного участка :67357/чзу1 - 61 кв.м, :67357/чзу2 - 5 кв.м, :67357/чзу3 - 16 кв.м, :67357/чзу4 - 16 кв.м, :67357/чзу5 - 77 кв.м



Каталог координат поворотных точек земельного участка :67357/чзу1

№	X	Y
1	431953,27	2191664,58
2	431928,03	2191656,53
3	431923,37	2191656,26
4	431923,11	2191657,07
5	431926,73	2191658,47
6	431947,99	2191665,42
7	431948,91	2191664,31
1	431953,27	2191664,58

Каталог координат поворотных точек земельного участка :67357/чзу2

№	X	Y
8	431989,83	2191678,95
9	431990,55	2191676,48
10	431988,58	2191675,85
11	431987,94	2191678,35
8	431989,83	2191678,95

Каталог координат поворотных точек земельного участка :67357/чзу3

№	X	Y
12	432019,53	2191688,44
13	432020,73	2191686,10
14	432014,86	2191684,23
15	432013,68	2191686,57
12	432019,53	2191688,44

Каталог координат поворотных точек земельного участка :67357/чзу4

№	X	Y
16	432044,60	2191696,45
17	432045,35	2191693,95
18	432039,37	2191692,05
19	432038,60	2191694,53
16	432044,60	2191696,45

Каталог координат поворотных точек земельного участка :67357/чзу5

№	X	Y
20	432159,03	2191714,15
21	432146,32	2191711,48
22	432117,88	2191712,09
23	432136,92	2191714,75
20	432159,03	2191714,15

Условные обозначения

- 50:55:0030504 Номер кадастрового квартала
- 50:55:0030504:74 Кадастровый номер земельного участка в границах кадастрового квартала
- Проектная граница публичного сервитута
- Граница кадастрового квартала
- Граница земельного участка, сведения о которой содержатся в ЕГРН
- Граница обременяемого земельного участка
- Характерная точка границы зоны публичного сервитута, сведения о которой позволяют однозначно определить ее положение на местности

Графическое описание местоположения границ публичного сервитута

В целях обеспечения строительства и реконструкции объектов инфраструктуры при реализации объекта: «Реконструкция станции Подольск. I этап организации движения. 2 этап» в рамках инвестиционного проекта «Организация пригородно-городского пассажирского железнодорожного движения на участке Подольск-Нахабино (МЦД-2 «Подольск-Нахабино»)» на земельном участке с кадастровым номером 50:55:0000000:67357, расположенном по адресу: Московская область, городской округ Подольск, г. Подольск, ул. Комсомольская, д. 1, уч. 74Б

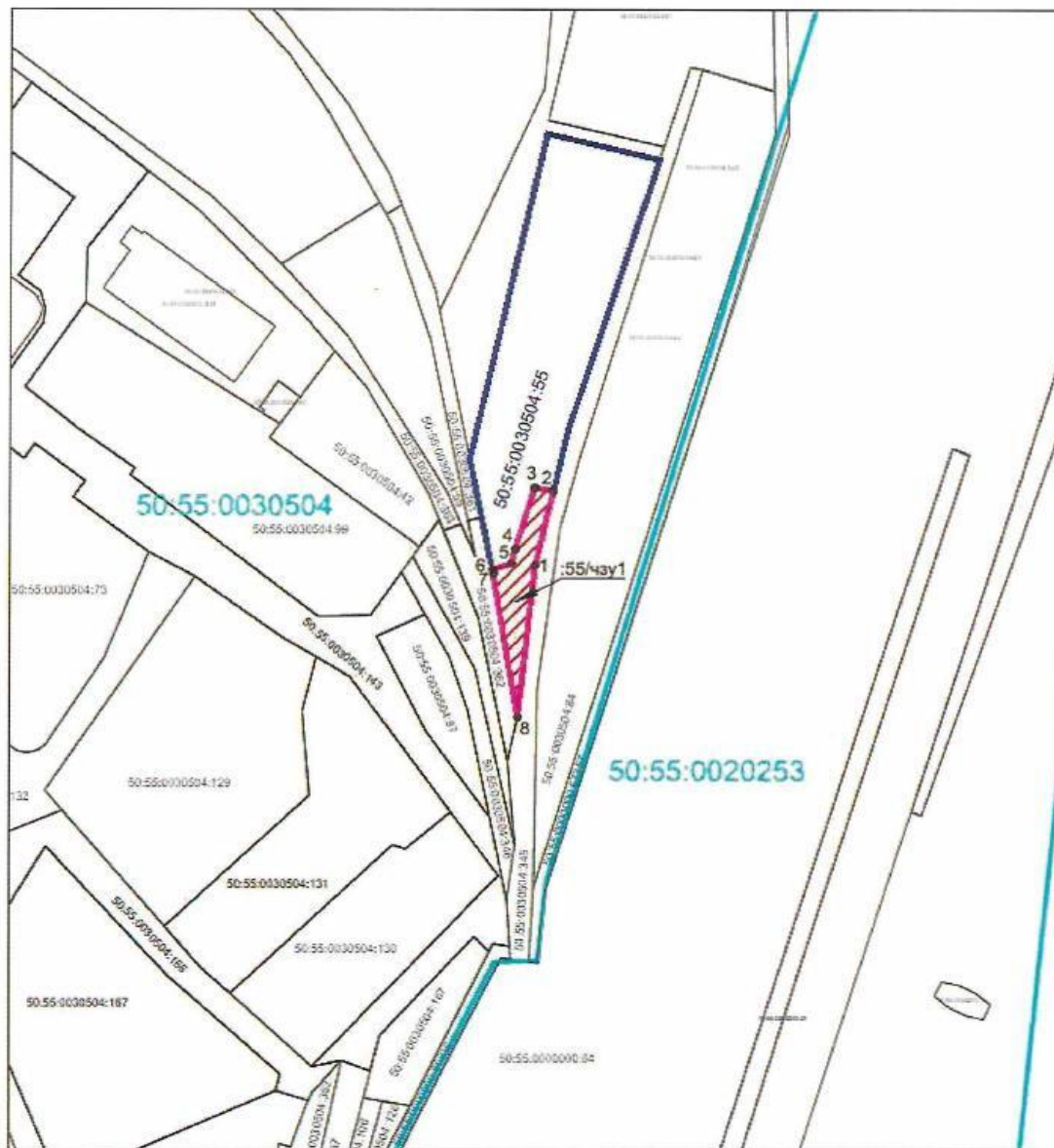
Местоположение земельного участка (публичного сервитута)	Московская область, городской округ Подольск, г. Подольск, ул. Комсомольская, д. 1, уч. 74Б			
Система координат	МСК-50, зона 2			
Площадь земельного участка (частей земельного участка)	175 кв.м (:67357/чзу1 - 61 кв.м, :67357/чзу2 - 5 кв.м, :67357/чзу3 - 16 кв.м, :67357/чзу4 - 16 кв.м, :67357/чзу5 - 77 кв.м)			
Перечень характерных точек				
Обозначение характерных точек границы	Координаты, м		Метод определения координат характерной точки	Средняя квадратическая погрешность положения характерной точки (Mt), м
	X	Y		
1	2	3	4	5
:67357/чзу1			Аналитический метод	
1	431953,27	2191664,58		0.10
2	431928,03	2191656,53		0.10
3	431923,37	2191656,26		0.10
4	431923,11	2191657,07		0.10
5	431926,73	2191658,47		0.10
6	431947,99	2191665,42		0.10
7	431948,91	2191664,31		0.10
1	431953,27	2191664,58		0.10
:67357/чзу2				
8	431989,83	2191678,95		0.10
9	431990,55	2191676,48		0.10
10	431988,58	2191675,85		0.10
11	431987,94	2191678,35		0.10
8	431989,83	2191678,95		0.10
:67357/чзу3				
12	432019,53	2191688,44		0.10
13	432020,73	2191686,10		0.10
14	432014,86	2191684,23		0.10
15	432013,68	2191686,57		0.10
12	432019,53	2191688,44		0.10
:67357/чзу4				
16	432044,6	2191696,45		0.10
17	432045,35	2191693,95	0.10	
18	432039,37	2191692,05	0.10	
19	432038,6001	2191694,53	0.10	
16	432044,6	2191696,45	0.10	
:67357/чзу5				
20	432159,03	2191714,15	0.10	
21	432146,32	2191711,48	0.10	
22	432117,88	2191712,09	0.10	
23	432136,92	2191714,75	0.10	
20	432159,03	2191714,15	0.10	

Графическое описание местоположения границ публичного сервитута

В целях обеспечения строительства и реконструкции объектов инфраструктуры при реализации объекта: «Реконструкция станции Подольск. 1 этап организации движения. 2 этап» в рамках инвестиционного проекта «Организация пригородно-городского пассажирского железнодорожного движения на участке Подольск-Нахабино (МЦД-2 «Подольск-Нахабино»)» на земельном участке с кадастровым номером 50:55:0030504:55, расположенном по адресу: Московская область, городской округ Подольск, г. Подольск, ул. Комсомольская, д. 1

Система координат МСК-50

Каталог координат поворотных точек земельного участка :55/чзч1



№	X	Y
1	432003,33	2191656,77
2	432020,57	2191660,90
3	432021,30	2191656,52
4	432006,98	2191652,05
5	432003,70	2191651,18
6	432002,28	2191646,78
7	432001,41	2191646,96
8	431967,83	2191652,73
1	432003,33	2191656,77

Условные обозначения

- 50:55:0030504 Номер кадастрового квартала
- 50:55:0030504:74 Кадастровый номер земельного участка в границах кадастрового квартала
- Проектная граница публичного сервитута
- Граница кадастрового квартала
- Граница земельного участка, сведения о которой содержатся в ЕГРН
- Граница обременяемого земельного участка
- Характерная точка границы зоны публичного сервитута, сведения о которой позволяют однозначно определить ее положение на местности

Графическое описание местоположения границ публичного сервитута

В целях обеспечения строительства и реконструкции объектов инфраструктуры при реализации объекта: «Реконструкция станции Подольск. I этап организации движения. 2 этап» в рамках инвестиционного проекта «Организация пригородно-городского пассажирского железнодорожного движения на участке Подольск-Нахабино (МЦД-2 «Подольск-Нахабино»)» на земельном участке с кадастровым номером 50:55:0030504:55, расположенном по адресу: Московская область, городской округ Подольск, г. Подольск, ул. Комсомольская, д. 1

Местоположение земельного участка (публичного сервитута)	<i>Московская область, городской округ Подольск, г. Подольск, ул. Комсомольская, д. 1</i>			
Система координат	<i>МСК-50, зона 2</i>			
Площадь земельного участка (части земельного участка)	<i>270 кв.м</i>			
Перечень характерных точек				
Обозначение характерных точек границы	Координаты, м		Метод определения координат характерной точки	Средняя квадратическая погрешность положения характерной точки (Mt), м
	X	Y		
1	2	3	4	5
1	432003,33	2191656,77	Аналитический метод	0.10
2	432020,57	2191660,9		0.10
3	432021,2999	2191656,52		0.10
4	432006,98	2191652,05		0.10
5	432003,7	2191651,18		0.10
6	432002,28	2191646,78		0.10
7	432001,41	2191646,96		0.10
8	431967,83	2191652,73		0.10
1	432003,33	2191656,77		0.10

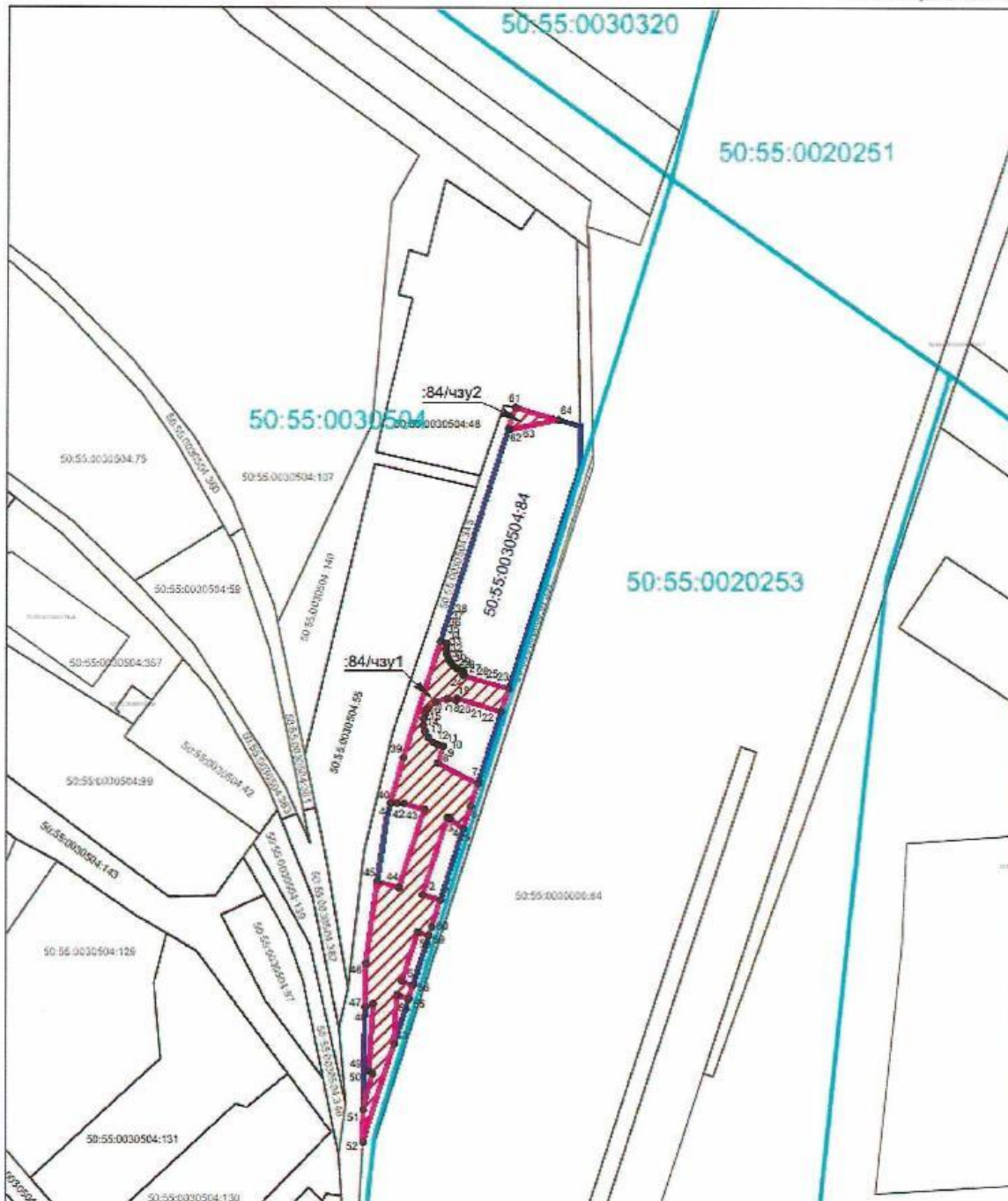
Графическое описание местоположения границ публичного сервитута

В целях обеспечения строительства и реконструкции объектов инфраструктуры при реализации объекта: «Реконструкция станции Подольск. I этап организации движения. 2 этап» в рамках инвестиционного проекта «Организация пригородно-городского пассажирского железнодорожного движения на участке Подольск-Нахабино (МЦД-2 «Подольск-Нахабино»)» на земельном участке с кадастровым номером 50:55:0030504:84, расположенном по адресу: Московская область, городской округ Подольск, г. Подольск, ул. Комсомольская, д. 1

Каталог координат поворотных точек земельного участка :84/чзу1

Площади частей земельного участка :84/чзу1 - 1139 кв.м, :84/чзу2 - 35 кв.м

Система координат МСК-50



Условные обозначения

- 50:55:0030504 Номер кадастрового квартала
- 50:55:0030504:74 Кадастровый номер земельного участка в границах кадастрового квартала
- Проектная граница публичного сервитута
- Граница кадастрового квартала
- Граница земельного участка, сведения о которой содержатся в ЕГРН
- Граница обременяемого земельного участка
- Характерная точка границы зоны публичного сервитута, сведения о которой позволяют однозначно определить ее положение на местности

Каталог координат поворотных точек земельного участка :84/чзу2

№	X	Y
61	432118,07	2191695,37
62	432112,49	2191693,61
63	432112,40	2191694,01
64	432114,83	2191706,60
61	432118,07	2191695,37

№	X	Y
1	431990,56	2191676,47
2	431991,91	2191671,86
3	432011,94	2191678,24
4	432011,71	2191678,88
5	432009,02	2191682,36
6	432014,86	2191684,22
7	432020,73	2191686,09
8	432026,04	2191675,77
9	432030,42	2191677,00
10	432030,80	2191675,68
11	432031,41	2191674,47
12	432032,65	2191673,17
13	432034,18	2191672,30
14	432035,82	2191671,88
15	432037,52	2191671,95
16	432038,90	2191672,42
17	432040,19	2191673,07
18	432042,05	2191675,10
19	432042,82	2191678,08
20	432042,21	2191680,43
21	432042,94	2191680,58
22	432039,37	2191692,04
23	432045,35	2191693,95
24	432048,85	2191682,21
25	432049,40	2191682,38
26	432049,91	2191682,08
27	432050,12	2191681,48
28	432050,56	2191680,64
29	432051,12	2191679,87
30	432051,56	2191679,43
31	432052,04	2191679,03
32	432052,55	2191678,67
33	432053,12	2191678,38
34	432053,97	2191678,05
35	432054,85	2191677,87
36	432055,99	2191677,78
37	432057,10	2191677,96
38	432057,52	2191676,27
39	432027,39	2191666,76
40	432015,57	2191663,53
41	432015,57	2191665,19
42	432015,56	2191666,93
43	432013,98	2191672,23
44	431993,72	2191665,74
45	431995,34	2191660,20
46	431974,10	2191657,24
47	431962,85	2191657,07
48	431963,74	2191659,22
49	431946,25	2191658,13
50	431945,56	2191658,97
51	431936,36	2191656,66
52	431928,03	2191656,53
53	431953,27	2191664,58
54	431965,96	2191665,37
55	431965,09	2191668,35
56	431968,57	2191669,46
57	431969,53	2191666,57
58	431982,24	2191670,68
59	431981,31	2191673,52
60	431983,65	2191674,27
1	431990,56	2191676,47

Графическое описание местоположения границ публичного сервитута

В целях обеспечения строительства и реконструкции объектов инфраструктуры при реализации объекта: «Реконструкция станции Подольск. I этап организации движения. 2 этап» в рамках инвестиционного проекта «Организация пригородно-городского пассажирского железнодорожного движения на участке Подольск-Нахабино (МЦД-2 «Подольск-Нахабино»)» на земельном участке с кадастровым номером 50:55:0030504:84, расположенном по адресу: Московская область, городской округ Подольск, г. Подольск, ул. Комсомольская, д. 1

Местоположение земельного участка (публичного сервитута)	<i>Московская область, городской округ Подольск, г. Подольск, ул. Комсомольская, д. 1</i>
---	---

Система координат	<i>МСК-50, зона 2</i>
--------------------------	-----------------------

Площадь земельного участка (частей земельного участка)	<i>1174 кв.м (:84/чзу1 - 1139 кв.м, :84/чзу2 - 35 кв.м)</i>
---	---

Перечень характерных точек

Обозначение характерных точек границы	Координаты, м		Метод определения координат характерной точки	Средняя квадратическая погрешность положения характерной точки (Mt), м
	X	Y		
1	2	3	4	5
:84/чзу1				
1	431990,56	2191676,47	Аналитический метод	0.10
2	431991,91	2191671,86		0.10
3	432011,94	2191678,24		0.10
4	432011,71	2191678,88		0.10
5	432009,02	2191682,36		0.10
6	432014,86	2191684,22		0.10
7	432020,73	2191686,09		0.10
8	432026,04	2191675,77		0.10
9	432030,42	2191677,00		0.10
10	432030,80	2191675,68		0.10
11	432031,41	2191674,47		0.10
12	432032,65	2191673,17		0.10
13	432034,18	2191672,30		0.10
14	432035,82	2191671,88		0.10
15	432037,52	2191671,95		0.10
16	432038,9	2191672,42		0.10
17	432040,19	2191673,07		0.10
18	432042,05	2191675,1		0.10
19	432042,82	2191678,08		0.10
20	432042,21	2191680,43		0.10
21	432042,94	2191680,58		0.10
22	432039,37	2191692,04		0.10
23	432045,35	2191693,95		0.10
24	432048,85	2191682,21		0.10
25	432049,4	2191682,38		0.10
26	432049,91	2191682,08		0.10
27	432050,12	2191681,48		0.10
28	432050,56	2191680,64		0.10
29	432051,12	2191679,87		0.10
30	432051,56	2191679,43		0.10
31	432052,04	2191679,03		0.10
32	432052,55	2191678,67		0.10
33	432053,12	2191678,38		0.10

Графическое описание местоположения границ публичного сервитута

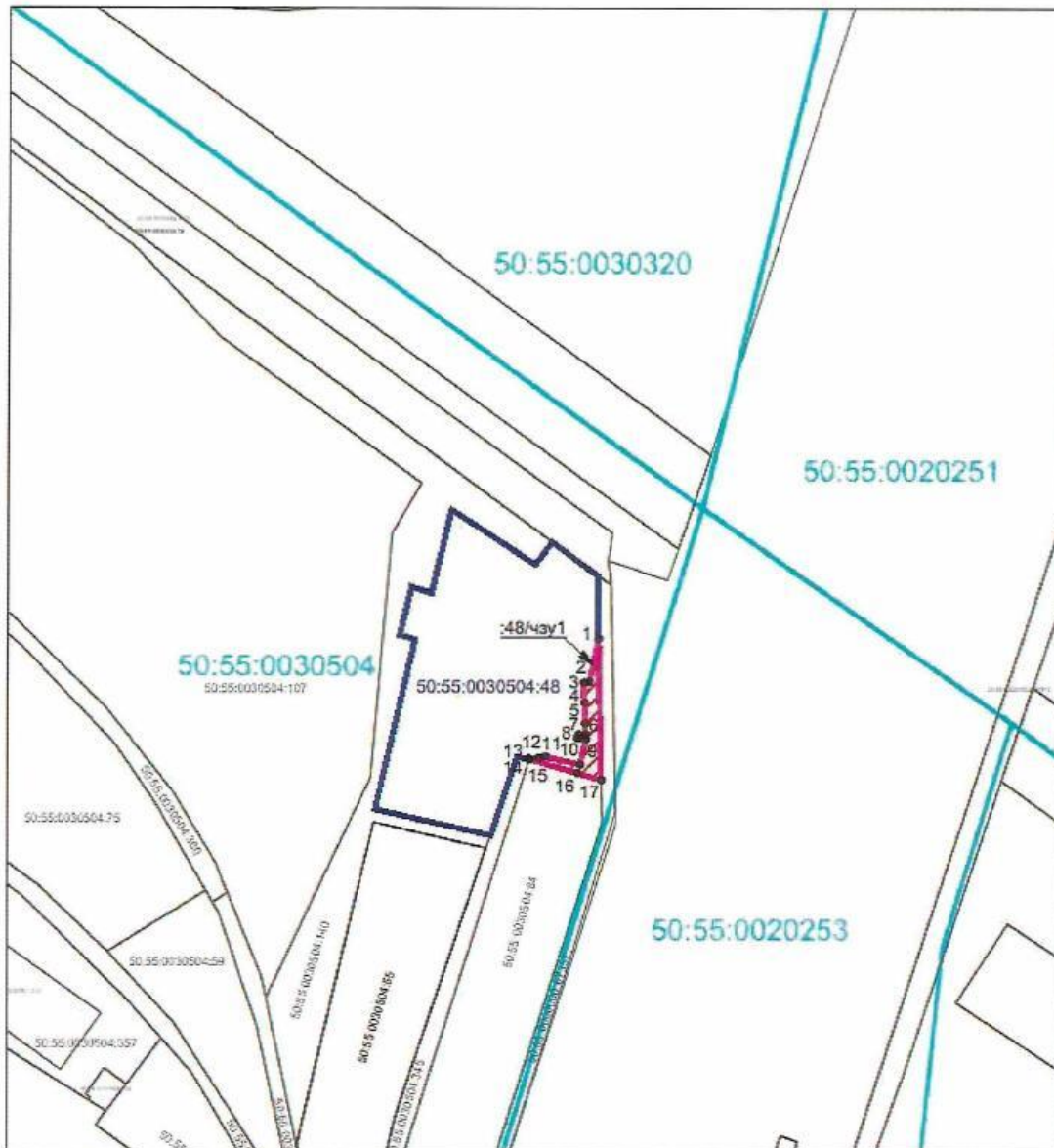
В целях обеспечения строительства и реконструкции объектов инфраструктуры при реализации объекта: «Реконструкция станции Подольск. I этап организации движения. 2 этап» в рамках инвестиционного проекта «Организация пригородно-городского пассажирского железнодорожного движения на участке Подольск-Нахабино (МЦД-2 «Подольск-Нахабино»)» на земельном участке с кадастровым номером 50:55:0030504:84, расположенном по адресу: Московская область, городской округ Подольск, г. Подольск, ул. Комсомольская, д. 1

34	432053,97	2191678,05	Аналитический метод	0.10
35	432054,85	2191677,87		0.10
36	432055,985	2191677,78		0.10
37	432057,095	2191677,96		0.10
38	432057,52	2191676,27		0.10
39	432027,39	2191666,76		0.10
40	432015,57	2191663,53		0.10
41	432015,5651	2191665,191		0.10
42	432015,56	2191666,93		0.10
43	432013,98	2191672,23		0.10
44	431993,72	2191665,74		0.10
45	431995,34	2191660,2		0.10
46	431974,1	2191657,24		0.10
47	431962,85	2191657,07		0.10
48	431963,74	2191659,22		0.10
49	431946,25	2191658,13		0.10
50	431945,56	2191658,97		0.10
51	431936,36	2191656,66		0.10
52	431928,03	2191656,53		0.10
53	431953,27	2191664,58		0.10
54	431965,96	2191665,37		0.10
55	431965,0899	2191668,35		0.10
56	431968,5699	2191669,46		0.10
57	431969,53	2191666,57		0.10
58	431982,24	2191670,68		0.10
59	431981,31	2191673,52		0.10
60	431983,65	2191674,27		0.10
1	431990,56	2191676,47		0.10
:84/чзү2				
61	432118,07	2191695,37		0.10
62	432112,49	2191693,61		0.10
63	432112,4	2191694,01		0.10
64	432114,83	2191706,6		0.10
61	432118,07	2191695,37		0.10

Графическое описание местоположения границ публичного сервитута

В целях обеспечения строительства и реконструкции объектов инфраструктуры при реализации объекта: «Реконструкция станции Подольск. I этап организации движения. 2 этап» в рамках инвестиционного проекта «Организация пригородно-городского пассажирского железнодорожного движения на участке Подольск-Нахабино (МЦД-2 «Подольск-Нахабино»)» на земельном участке с кадастровым номером 50:55:0030504:48, расположенном по адресу: Московская область, городской округ Подольск, г. Подольск, ул. Комсомольская, д. 1

Система координат МСК-50



Каталог координат поворотных точек земельного участка :48/чзу1

№	X	Y
1	432146,32	2191711,47
2	432136,18	2191709,34
3	432136,14	2191708,13
4	432131,30	2191708,30
5	432126,47	2191708,48
6	432123,91	2191708,58
7	432123,85	2191706,89
8	432123,11	2191706,58
9	432122,80	2191708,61
10	432116,84	2191707,22
11	432118,76	2191699,03
12	432118,31	2191697,57
13	432118,22	2191695,17
14	432118,11	2191695,15
15	432118,07	2191695,37
16	432114,83	2191706,61
17	432113,22	2191712,19
1	432146,32	2191711,47

Условные обозначения

- 50.55.0030504 Номер кадастрового квартала
- 50:55:0030504:74 Кадастровый номер земельного участка в границах кадастрового квартала
- Проектная граница публичного сервитута
- Граница кадастрового квартала
- Граница земельного участка, сведения о которой содержатся в ЕГРН
- Граница обременяемого земельного участка
- Характерная точка границы зоны публичного сервитута, сведения о которой позволяют однозначно определить ее положение на местности

Графическое описание местоположения границ публичного сервитута

В целях обеспечения строительства и реконструкции объектов инфраструктуры при реализации объекта: «Реконструкция станции Подольск. I этап организации движения. 2 этап» в рамках инвестиционного проекта «Организация пригородно-городского пассажирского железнодорожного движения на участке Подольск-Нахабино (МЦД-2 «Подольск-Нахабино»)» на земельном участке с кадастровым номером 50:55:0030504:48, расположенном по адресу: Московская область, городской округ Подольск, г. Подольск, ул. Комсомольская, д. 1

Местоположение земельного участка (публичного сервитута)	<i>Московская область, городской округ Подольск, г. Подольск, ул. Комсомольская, д. 1</i>			
Система координат	<i>МСК-50, зона 2</i>			
Площадь земельного участка (части земельного участка)	<i>118 кв.м</i>			
Перечень характерных точек				
Обозначение характерных точек границы	Координаты, м		Метод определения координат характерной точки	Средняя квадратическая погрешность положения характерной точки (M_t), м
	X	Y		
1	2	3	4	5
1	432146,32	2191711,47	Аналитический метод	0.10
2	432136,18	2191709,34		0.10
3	432136,14	2191708,13		0.10
4	432131,3	2191708,3		0.10
5	432126,47	2191708,48		0.10
6	432123,91	2191708,58		0.10
7	432123,85	2191706,89		0.10
8	432123,11	2191706,58		0.10
9	432122,8	2191708,61		0.10
10	432116,84	2191707,22		0.10
11	432118,76	2191699,03		0.10
12	432118,31	2191697,57		0.10
13	432118,22	2191695,17		0.10
14	432118,11	2191695,15		0.10
15	432118,07	2191695,37		0.10
16	432114,83	2191706,61		0.10
17	432113,22	2191712,19		0.10
1	432146,32	2191711,47	0.10	